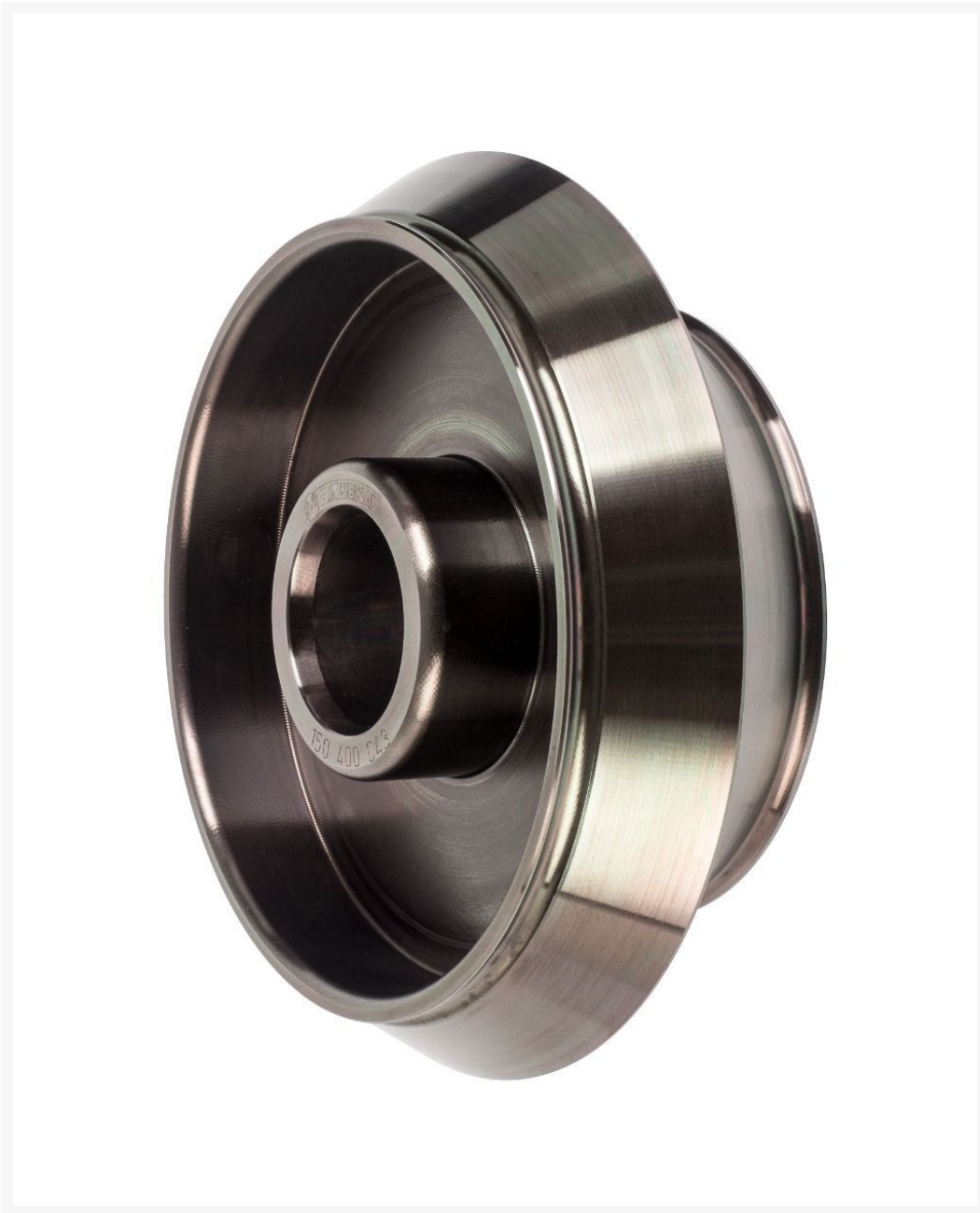




Stożek 122-174 mm fi 40 mm Haweka



Stożek o zakresie 120 – 174 mm.

Opis

Stożek centrujący **Haweka** dedykowany do lekkich samochodów dostawczych BUS .

- Przeznaczony do wyważarek z wałkiem 40 mm
- Zakres średnic 122-174 mm
- Wykonany z aluminium

Oryginalny zestaw centrujący **Haweka** to gwarancja jakości i precyzji przez długi czas.

Zaprojektowano i wyprodukowano w Niemczech. Firma Haweka to jeden z największych producentów urządzeń i akcesoriów do warsztatów wulkanizacyjnych. Działająca na arenie międzynarodowej firma od ponad 50 lat produkuje i rozwija technikę centrowania i urządzeń mocujących oraz wyznacza standardy w tym zakresie.

Dodatkowe informacje

Indeks	HA150400043
EAN	5904533337433
Dane techniczne	<ul style="list-style-type: none">• 120 – 174 mm• fi ø 40 mm
Gwarancja	Gwarancja: 12 miesięcy

