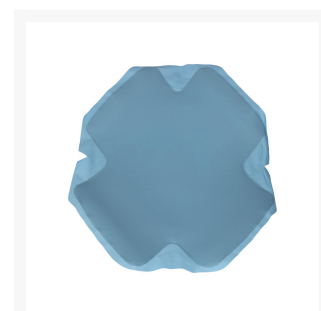




PN 021 Wkład naprawczy PREMIUM TIP TOP do opon diagonalnych 370x370mm



Wkłady naprawcze Premium do napraw uszkodzeń opon diagonalnych pojazdów rolniczych

Opis

Wkład diagonalny z serii PN 021 PREMIUM marki REMA TIP TOP to innowacyjne rozwiązanie, zaprojektowane specjalnie do odbudowy wytrzymałości karkasu opon diagonalnych w miejscach uszkodzeń. Wkład ten charakteryzuje się wzmacnianiem kordem tekstylnym, co sprawia, że jest idealnym rozwiązaniem do trwałej

naprawy opon diagonalnych, zarówno w czole, w barku, jak i w boku.

Linia wkładów naprawczych PREMIUM to nie tylko podniesienie jakości warstwy łączącej wkładu z oponą, ale także zmiana wizualna opakowań i oznaczeń wkładu, co podkreśla zaawansowane technologicznie podejście marki REMA TIP TOP.

Zastosowanie

Wkłady diagonalne z serii PN PREMIUM pozwalają na skuteczną naprawę opon diagonalnych rolniczych. W przypadku modelu PN 021, jest to wkład uniwersalny, który znajduje zastosowanie w naprawach uszkodzeń opon diagonalnych rolniczych. Proces naprawy obejmuje wypełnienie miejsca uszkodzenia mieszanką MTR RUBBER i wygrzanie lejka uszkodzenia w termopresie. Wkład ten może być używany we wszystkich systemach wulkanizacji w zakresie temperatur od 18-150 stopni Celsjusza.

Budowa

Budowa wkładu naprawczego PN 021 obejmuje wymiary 370 x 370 mm i jest wzmocniona 4 warstwami kordu tekstylnego o zróżnicowanych długościach i szerokościach. Ten złożony pakiet wytrzymałościowy pozwala skutecznie rozkładać naprężenia powstające podczas eksploatacji naprawionej opony.

Przeznaczenie

Wkład PN 021 jest przeznaczony wyłącznie do napraw uszkodzeń opon diagonalnych rolniczych, zgodnie z tabelą doboru wkładów. Prawidłowe parametry wulkanizacji i odpowiednią wytrzymałość połączenia uzyskuje się przy użyciu preparatu SPECIAL CEMENT BL lub BL OTR w technologii chemicznej (na zimno). W przypadku wulkanizacji na gorąco zaleca się stosowanie preparatu MTR SOLUTION.

Główne zalety wkładu PN 021 obejmują jednorodne połączenie z pakietem wytrzymałościowym, specjalistyczny kształt i konstrukcję dostosowaną do właściwości opony oraz uniwersalność zastosowania we wszystkich znanych systemach i metodach wulkanizacji. To rozwiązanie pozwala na skuteczną i trwałą naprawę opon diagonalnych rolniczych, przyczyniając się do wydłużenia ich żywotności.

Dodatkowe informacje

Indeks	502-6219
EAN	4003115026213
Dane techniczne	<ul style="list-style-type: none">• Wymiary: 370 x 370 mm• Ilość w opakowaniu zbiorczym: 5 szt.• Liczba warstw kordu: 4• Producent: Rema Tip Top• Kraj pochodzenia: Niemcy• Przeznaczenie: naprawa opon diagonalnych rolniczych• Podana cena dotyczy jednej sztuki
Gwarancja	Gwarancja: 12 miesięcy

