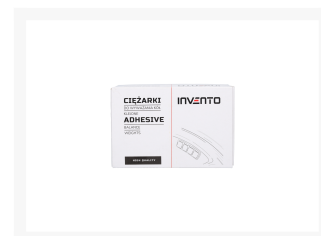
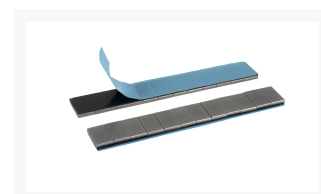
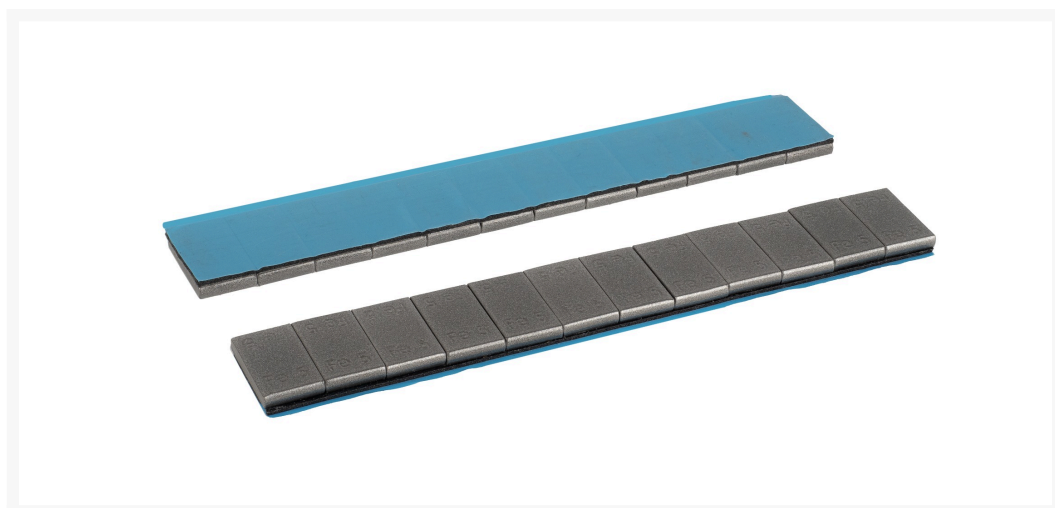




Ciężarki Klejone do Felg ALU 20 pasków 5g edgy Grafit



Ciężarki **klejone, stalowe, malowane, w kolorze grafitowym, kawadratowe**, do felg aluminiowych **typu SLIM z szeroką niebieską taśmą** zabezpieczającą. Opakowanie zawiera **20 pasków o gramaturze 60g (12x5g)**. Wysokość ciężarka to 3.8 mm. Marka: INVENTO. **Oferta dotyczy 1 opakowania zawierającego 20 sztuk ciężarków.**

Opis

Ciężarki klejone, stalowe, do felg aluminiowych, **typu SLIM**, malowane **w kolorze grafitowym**.

Opakowanie zawiera **20 pasków** o gramaturze **60 gram**. Każdy pasek to 12 sztuk ciężarków o gramaturze 5 gram. Ciężarki **o prostym, kwadratowym kształcie**, idealnie dopasowują się do felgi gwarantując **precyzyjne wyważenie felg aluminiowych**. Ciężarki posiadają również szeroką niebieską taśmę, która zabezpiecza taśmę klejącą.

Trwałość

Ciężarki pokryte są powłoką ochronną w postaci farby proszkowej w kolorze grafitowym, która zapewnia ochronę przed korozją oraz innymi szkodliwymi czynnikami atmosferycznymi. Mocna taśma klejąca gwarantuje trwały i stabilny montaż ciężarka na obręczy. Do demontażu należy użyć specjalnego skrobaka do ciężarków.

Szybkość i bezpieczeństwo montażu

Ciężarki klejone montowane są na feldze za pomocą dwustronnej taśmy klejącej, dlatego są one bezpieczne dla felgi aluminiowej. Stosując ciężarki klejone w znacznym stopniu eliminujemy ryzyko uszkodzenia felgi aluminiowej.

Wygoda montażu

Niewielki rozmiar, prosty, kwadratowy i precyzyjny kształt oraz elastyczna taśma klejąca sprawiają, że ciężarki łatwo dopasowują się do praktycznie każdej obręczy aluminiowej. Szeroka niebieska zabezpieczająca taśma ułatwia montaż gdyż nie ma konieczności zdejmowania rękawic ochronnych.

Precyzyjne wyważenie

Jedna sztuka ciężarka to pasek o gramaturze 60g dodatkowo podzielony na 12 mniejszych gramatur po 5g.

Elegancki wygląd

Prosty, kwadratowy, elegancki kształt oraz powłoka ochronna, sprawiają, że ciężarki idealnie komponują się i prezentują się na ciemnych felgach. Ich niewielka grubość, jedynie 3.8 mm powoduje, że są praktycznie niewidoczne.

Sprawdzona jakość

Jako producent ciężarków w swojej ofercie posiadamy produkty najwyższej jakości. Każda partia ciężarków jest sprawdzana w naszym laboratorium według ściśle określonych norm.

Przeznaczenie:

Ciężarki klejone przeznaczone są do korekty wyważania kół, którą dokonuje się poprzez użycie obciążenia o odpowiedniej gramaturze. Ten zabieg pozwoli w łatwy i szybki sposób właściwie skorygować masę koła.

Zastosowanie:

Wyważenie kół samochodów osobowych, typu SUV oraz dostawczych osadzonych na felgach aluminiowych.

Sposób montażu:

Przed przystąpieniem do montażu ciężarka należy dokładnie oczyścić i osuszyć powierzchnię gdzie ciężarek ma być przyklejony. Aby nie uszkodzić obręczy, do czyszczenia należy stosować odpowiednie preparaty i narzędzia. Odpowiednią gramaturę ciężarków, należy odciąć od paska, za pomocą nożyka. Należy pamiętać, aby nie odrywać taśmy ochronnej. Ciężarki należy przykleić do wskazanego punktu na obręczy. Przed montażem ciężarka należy usunąć taśmę ochronną znajdującą się na ciężarku. Pamiętaj, aby po usunięciu taśmy ochronnej nie dotykać czarnej taśmy klejącej. Następnie upewnij się, że ciężarki są równomiernie rozłożone oraz znajdują się równolegle do krawędzi obręczy. Naciśnij ciężarki w punkcie równowagi. Ciężarki należy docisnąć w kierunku od środka do lewej i prawej krawędzi.

Dodatkowe informacje

Indeks	YTPALU-FE1DG-20
EAN	5904533338478
Dane techniczne	<ul style="list-style-type: none">• Materiał: stal• Powłoka ochronna: farba proszkowa• Typ: klejone• Sposób montażu naklejenie na obręcz• Przeznaczenie: felga aluminiowa• Wysokość: 3.8 mm• Kształt: kwadratowy• Kolor: grafit• Taśma zabezpieczająca: niebieska, szeroka• Waga ciężarka: 5 gram• Waga paska: 60 gram• Waga opakowania: 6 kg• Ilość ciężarków na pasku: 12 szt• Ilość pasków w opakowaniu: 20 szt• Ilość opakowań: 1 op• Stan: Nowy• Producent: TIP-TOPOL• Marka: INVENTO• Indeks katalogowy: YTPALU-FE1DG-20• Kod producenta: YTPALU-FE1DG-20
Gwarancja	Gwarancja: 12 miesięcy

