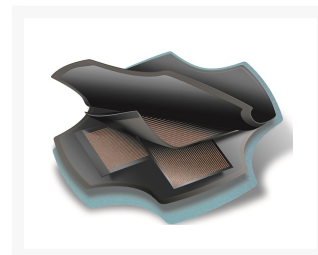
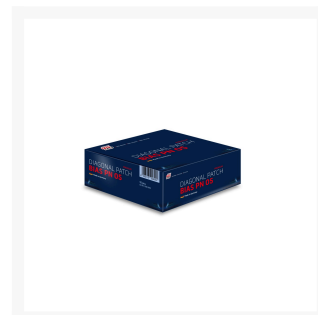




# PN 05 Wkład naprawczy PREMIUM TIP TOP



Wkłady diagonalne serii PN PREMIUM pozwalają na trwałą naprawę opon diagonalnych zarówno w czole, w barku jak i w boku.

## Opis

Wkład diagonalny serii PN 05 PREMIUM firmy REMA TIP TOP, to wkład wzmacniany kordem tekstylnym przeznaczony do odbudowy wytrzymałości karkasu opon diagonalnych w miejscach uszkodzeń.

Wkłady diagonalne serii PN PREMIUM pozwalają na **trwałą naprawę opon diagonalnych zarówno w czole,**

## w barku jak i w boku.

### Przeznaczenie.

Wkład diagonalny PN 05 PREMIUM jest wkładem uniwersalnym znajdującym zastosowanie w naprawach uszkodzeń opon diagonalnych ciężarowych, po uprzednim wypełnieniu miejsca uszkodzenia mieszanką MTR RUBBRER i wygrzaniu lejka uszkodzenia w termopresie. Może być stosowany we wszystkich systemach wulkanizacji od 18-150 st. C.

### Budowa.

Wkład naprawczy PN 05, o wymiarach 160 x 160 mm **wzmocniony jest 4 warstwami kordu tekstylnego** z których każda ma inną długość i szerokość. Ten wystopniowany pakiet wytrzymałościowy pozwala doskonale rozłożyć naprężenia powstające podczas eksploatacji naprawionej opony.

### Zastosowanie.

Wkład PN 05 przeznaczony jest do napraw uszkodzeń opon diagonalnych ciężarowych, oraz wózków widłowych i nacze, itylko w zakresie wielkości uszkodzeń zawartych w tabeli doboru wkładów. Prawidłowe parametry wulkanizacji i odpowiednią wytrzymałość połączenia uzyskuje się tylko przy zastosowaniu preparatu SPECIAL CEMENT BL, BL OTR w technologii chemicznej ( na zimno) Podczas stosowania w wulkanizacji na gorąco stosuje się preparat MTR SOLUTION.

### Zalety.

- Jednorodnie połączona z pakietem wytrzymałościowym warstw aktywna.
- Specjalistyczne, dobrane do właściwości opony kształt i konstrukcja wkładu.
- Możliwość zastosowania wkładu we wszystkich znanych systemach i metodach wulkanizacji.
- Najwyższa na rynku jakość wiązania materiału naprawczego z oponą, zastosowana w linii PREMIUM

**UWAGA ! Nie stosować wkładu do napraw uszkodzeń opon wielkogabarytowych i rolniczych. Nie stosować do napraw opon o konstrukcji radialnej. Niedopuszczalne jest stosowanie wkładu w połączeniu z preparatami chemicznymi innych producentów.**

## Dodatkowe informacje

Indeks	502-6051
EAN	4003115026053
Dane techniczne	<ul style="list-style-type: none"><li>• Wymiary: 165 mm</li><li>• Ilość w opakowaniu zbiorczym: 10 szt.</li><li>• Liczba warstw kordu: 4</li><li>• Producent: Rema Tip Top</li><li>• Kraj pochodzenia: Niemcy</li><li>• Przeznaczenie: naprawa opon diagonalnych</li></ul>
Gwarancja	Gwarancja: 12 miesięcy

