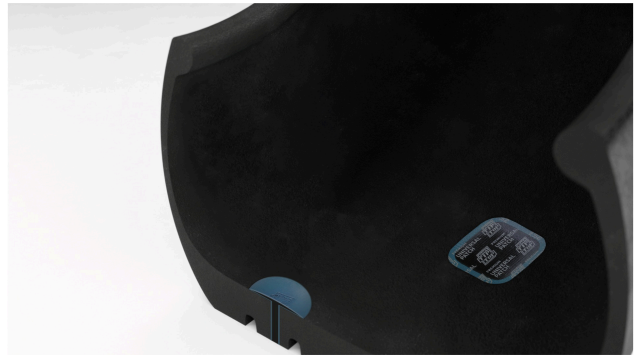




Uniwersalna łatka do opon UP 4,5 - REMA TIP TOP PREMIUM 10 sztuk







Do niewielkich uszkodzeń w oponach samochodów osobowych, ciężarowych i rolniczych. **Nowa linia PREMIUM!**

Opis

Łatki do opon UP4,5 linii PREMIUM, tzw. pogwoździowe, niemieckiego producenta TIP TOP.

Przeznaczenie

Uniwersalne łatki do opon UP stosuje się do trwałej naprawy drobnych uszkodzeń (np. pogwoździowych)

w oponach osobowych, ciężarowych i rolniczych, zarówno radialnych i diagonalnych, dętkowych jak i bezdętkowych.

Budowa

Łatki UP 4,5 o wymiarach 37x37mm umożliwiają naprawę uszkodzeń o maksymalnej średnicy 4,5mm i **nie mają wymagań co do kierunku wklejania**.

Nowa linia PREMIUM to jeszcze lepsze parametry wulkanizacyjne. Istotnym elementem nowej linii PREMIUM jest podniesienie jakości warstwy łączącej materiału naprawczego (kołka) z oponą. Nowa linia PREMIUM dostępna jest w zmienionych, granatowych opakowaniach.

Zastosowanie

Łatka UP 4,5 umożliwia naprawę uszkodzeń o średnicy max. 4,5mm w oponach samochodów osobowych i ciężarowych w następującym zakresie:

- w strefie bieżnika w oponach radialnych i diagonalnych,
- w strefie bocznej w oponach diagonalnych.

Mogą być stosowane w procesie wulkanizacji na zimno i na gorąco (o stosowania w prasach wulkanizacyjnych w temperaturze od 85stC - 150stC).

Instrukcje aplikacji

1. Nałóż równomierną warstwę kleju REMA TIP TOP Special Cement BL lub Fast Dry Cement BL na oszorstkowaną powierzchnię wewnętrzną opony i odczekaj do całkowitego wyparowania rozpuszczalnika
2. Usuń folię ochronną z warstwy wiążącej
3. Wyśrodkuj łatkę UP względem uszkodzonego obszaru
4. Energicznie przyrolować łatkę za pomocą wąskiej rolki dociskowej wykonując ruchy od środka do zewnętrznych krawędzi, aby uniknąć uwięzienia powietrza.
5. Po usunięciu folii ochronnej łatkę posmarować powierzchnię oszorstkowaną wewnątrz opony i nie pokrytą łatką, uszczelniaczem Innerliner Sealer.
6. Przestrzegać odpowiednich instrukcji stosowania i tabel napraw.

Ważne

- Należy zawsze pamiętać o uszczelnieniu kanału uszkodzenia.
- Po naprawie i kontroli końcowej oponę można natychmiast oddać do użytkowania.
- Nie nadaje się do napraw pojazdów 2-kołowych

Dostawa

Oferta dotyczy 10 szt. / 10 łatek.

Aby zakupić całe opakowanie, należy zamówić 100 szt.

Dodatkowe informacje

Indeks	Y502-5040-10
EAN	4003115025049
Dane techniczne	<ul style="list-style-type: none">• Wymiary: 37 x 37 mm• Ilość w opakowaniu zbiorczym: 100 szt.• Okres trwałości: 5 lat• Warunki przechowywania: 20 ± 5stC, w suchym i ciemnym miejscu.• Stosowania wyłącznie z płynem Special Cement BL lub Fast Dry Cement BL• Temperatura wulkanizacji: od 85stC - 150stC.
Gwarancja	Gwarancja: 12 miesięcy

