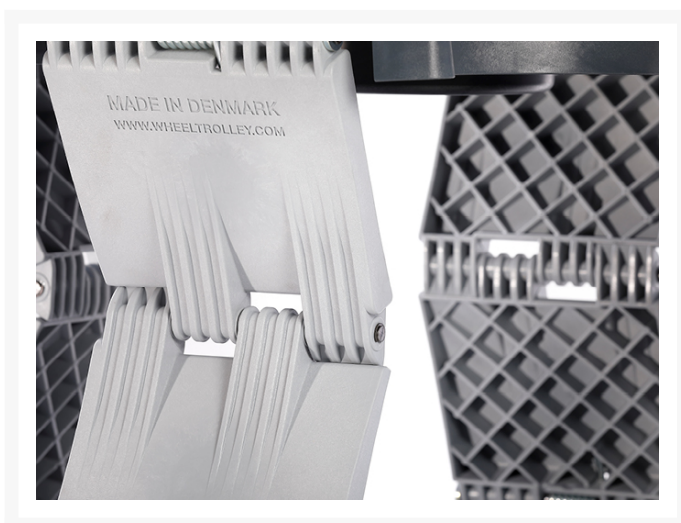




Wózek do kół / opon Ahcon EASY LIFT





Wózek do kół Ahcon EASY LIFT.

Opis

Nowoczesny wózek do kół AHCON EASY LIFT z automatyczną regulacją wysokości.

Wysokość dostosowuje się automatycznie w zależności od załadunku. Jest to rozwiązanie, które pozytywnie wpływa na ergonomię pracy w warsztacie. Technologia, która pozwala zadbać o plecy i kolana mechanika samochodowego poprzez zredukowanie obciążeń występujących podczas codziennej pracy w warsztacie.

Wózek do kół to proste, ale niezwykle użyteczne urządzenie przydatne w każdym warsztacie samochodowym i serwisie ogumienia. Maksymalny udźwieg Ahcon EASY LIFT wynosi aż 180kg, a średnica podstawy wózka to 70 cm / 27,6 cala - takie parametry pozwalają na przewożenie nawet dużych felg aluminiowych.

Wózek został wyposażony w hamulce na dwóch niezależnych kołach co w znacznym stopniu wpływa na

bezpieczeństwo korzystania z urządzenia i pozwala zablokować wózek w dogodnej pozycji do pracy.

Dodatkowe informacje

Indeks	589-3585
EAN	5904533337549
Dane techniczne	<ul style="list-style-type: none">• 240-580 mm (Wysokość)• 700 mm (Ø - średnica) / 27,6"• Udźwig 180 kg
Gwarancja	Gwarancja: 12 miesięcy

