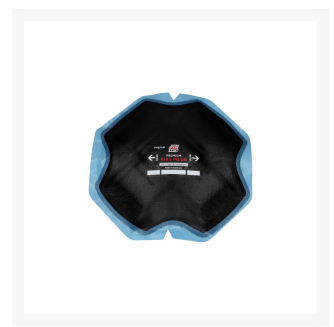
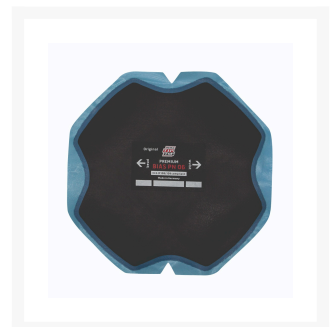
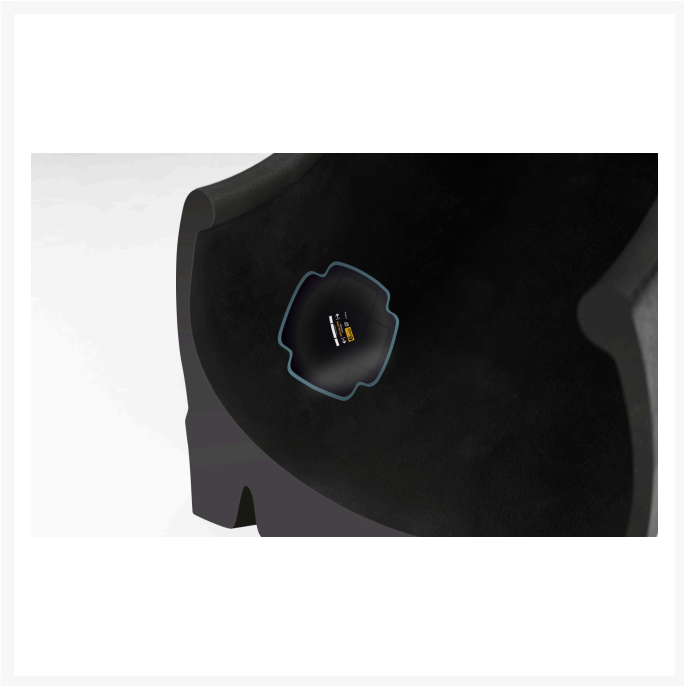




PN 06 Wkład naprawczy PREMIUM TIP TOP







Wkłady diagonalne serii PN PREMIUM pozwalają na trwałą naprawę opon diagonalnych zarówno w czole, w barku jak i w boku.

Opis

Wkład diagonalny serii PN 06 PREMIUM firmy REMA TIP TOP, to wkład wzmocniany kordem tekstylnym przeznaczony do odbudowy wytrzymałości karkasu opon diagonalnych w miejscach uszkodzeń.

Wkłady diagonalne serii PN PREMIUM pozwalają na **trwałą naprawę opon diagonalnych zarówno w czole, w barku jak i w boku.**

Przeznaczenie.

Wkład diagonalny PN 06 PREMIUM jest wkładem uniwersalnym znajdującym zastosowanie w naprawach uszkodzeń opon diagonalnych ciężarowych, po uprzednim wypełnieniu miejsca uszkodzenia mieszanką MTR RUBBER i wygrzaniu lejka uszkodzenia w termopresie. Może być stosowany we wszystkich systemach wulkanizacji od 18-150 st. C.

Budowa.

Wkład naprawczy PN 06, o wymiarach 235 x 235 mm **wzmocniony jest 6 warstwami kordu tekstylnego** z których każda ma inną długość i szerokość. Ten wystopniowany pakiet wytrzymałościowy pozwala doskonale rozłożyć naprężenia powstające podczas eksploatacji naprawionej opony.

Zastosowanie.

Wkład PN 06 przeznaczony jest do napraw uszkodzeń opon diagonalnych ciężarowych, oraz wózków widłowych i naczepek, itylko w zakresie wielkości uszkodzeń zawartych w tabeli doboru wkładów. Prawidłowe parametry wulkanizacji i odpowiednią wytrzymałość połączenia uzyskuje się tylko przy zastosowaniu preparatu SPECIAL CEMENT BL, BL OTR w technologii chemicznej (na zimno) Podczas stosowania w wulkanizacji na gorąco stosuje się preparat MTR SOLUTION.

Zalety.

- Jednorodnie połączona z pakietem wytrzymałościowym warstw aktywna.
- Specjalistyczne, dobrane do właściwości opony kształt i konstrukcja wkładu.
- Możliwość zastosowania wkładu we wszystkich znanych systemach i metodach wulkanizacji.
- Najwyższa na rynku jakość wiązania materiału naprawczego z oponą, zastosowana w linii PREMIUM

UWAGA ! Nie stosować wkładu do napraw uszkodzeń opon wielkogabarytowych i rolniczych. Nie stosować do napraw opon o konstrukcji radialnej. Niedopuszczalne jest stosowanie wkładu w połączeniu z preparatami chemicznymi innych producentów.

Dodatkowe informacje

Indeks	502-6068
EAN	4003115026060
Dane techniczne	<ul style="list-style-type: none">• Wymiary: 235 mm• Ilość w opakowaniu zbiorczym: 10 szt.• Liczba warstw kordu: 6• Producent: Rema Tip Top• Kraj pochodzenia: Niemcy• Przeznaczenie: naprawa opon diagonalnych
Gwarancja	Gwarancja: 12 miesięcy

