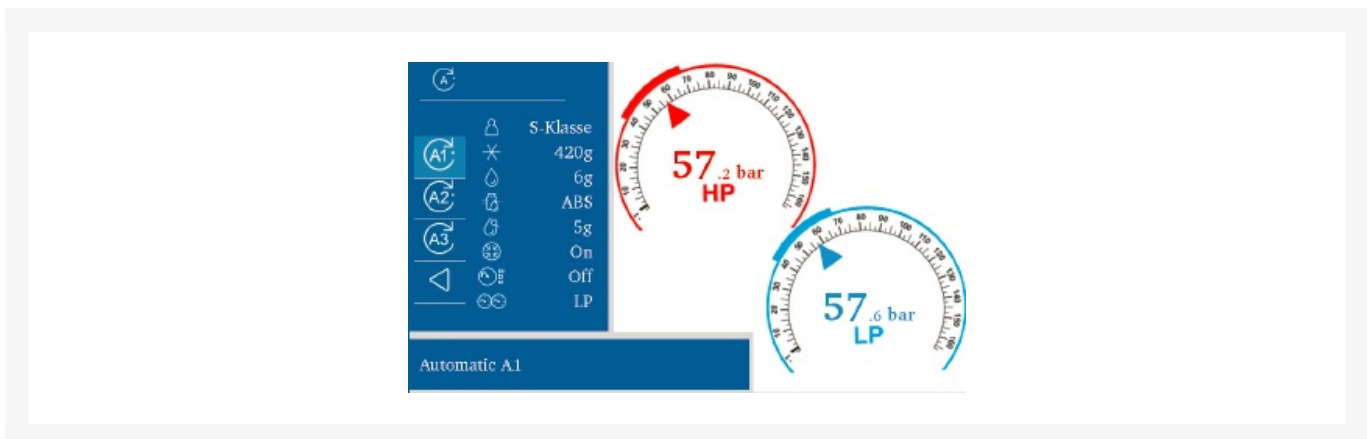
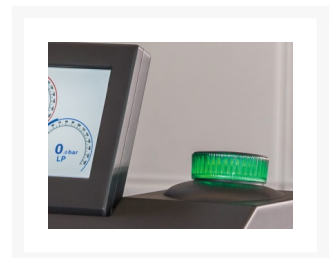




ADS340 AVL (Bus) - Urządzenie do klimatyzacji R744 CO2



AVL ADS340 to urządzenie dedykowane do obsługi dwutlenku węgla w dużych układach klimatyzacyjnych (autobusy).

Opis

AVL ADS340 to urządzenie dedykowane do obsługi dwutlenku węgla w dużych układach klimatyzacyjnych (autobusy).

Urządzenie obsługiwane jest poprzez pokrętkę z kolorowym wskaźnikiem. Dodatkowo 7-calowy ekran czyni pracę wygodną i czytelną. Szereg zabezpieczeń i czujników gwarantuje, że praca na urządzeniu jest bezpieczna i łatwa.

Funkcje ogólne:

- Dwa programy obsługi: automatyczny oraz programowalny przez obsługującego,
- Możliwość wyboru pojedynczych funkcji tj. spust gazu, próżnia, wtrysk, napełnianie,
- Automatyczne napełnianie układu,
- Test szczelności.

Wyposażenie standardowe:

- Drukarka termiczna,
- Pokrowiec dla panelu sterującego,
- Adapter do CO2 z uszczelką (W21,8 x 1/14").

Zalety maszyny:

Kolorowy wyświetlacz

Duży, 7-calowy wyświetlacz oraz polskie komunikaty pozwalają na łatwiejsze poruszanie się w menu.

Pokrętło z kolorowym wskaźnikiem

Ułatwia i przyspiesza poruszanie się po menu. Dodatkowa sygnalizacja świetlna w różnych kolorach pomaga w identyfikacji statusu urządzenia.

Bezpieczeństwo pracy

Szereg zabezpieczeń oraz czujników, alarmów sprawiają, że praca jest łatwa i bezpieczna.

Drukarka termiczna

Pozwala raportować każdą czynność wykonaną przez urządzenie.

Czytelne menu

Przyjazne użytkownikowi, czytelne menu to duże ułatwienie w codziennej pracy z urządzeniem.

Dodatkowe informacje

Indeks	AVLADS340	
Dane techniczne	Chłodziwo	R744 (CO2)
	Wyświetlacz	7-calowy
	Butla na czynnik	zewnątrzna (10-30 kg)
	Pompa próżniowa	3m ³ /h
	Wtrysk oleju, barwnika UV	Wagi elektroniczne
	Zawory	Regulowane automatycznie
	Przewody węże	5m
	Waga	Ok. 75 kg
Gwarancja	Gwarancja: 12 miesięcy	

