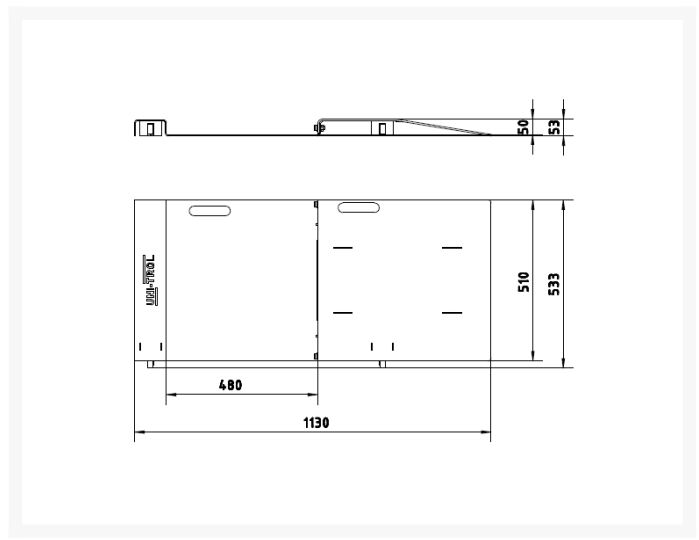
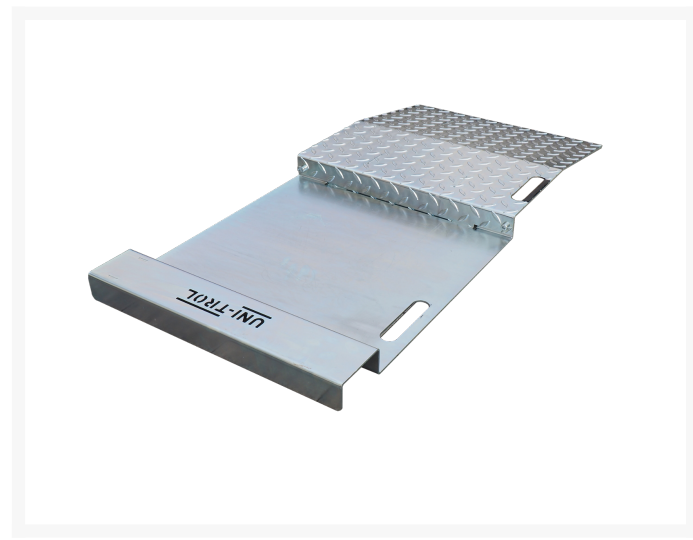
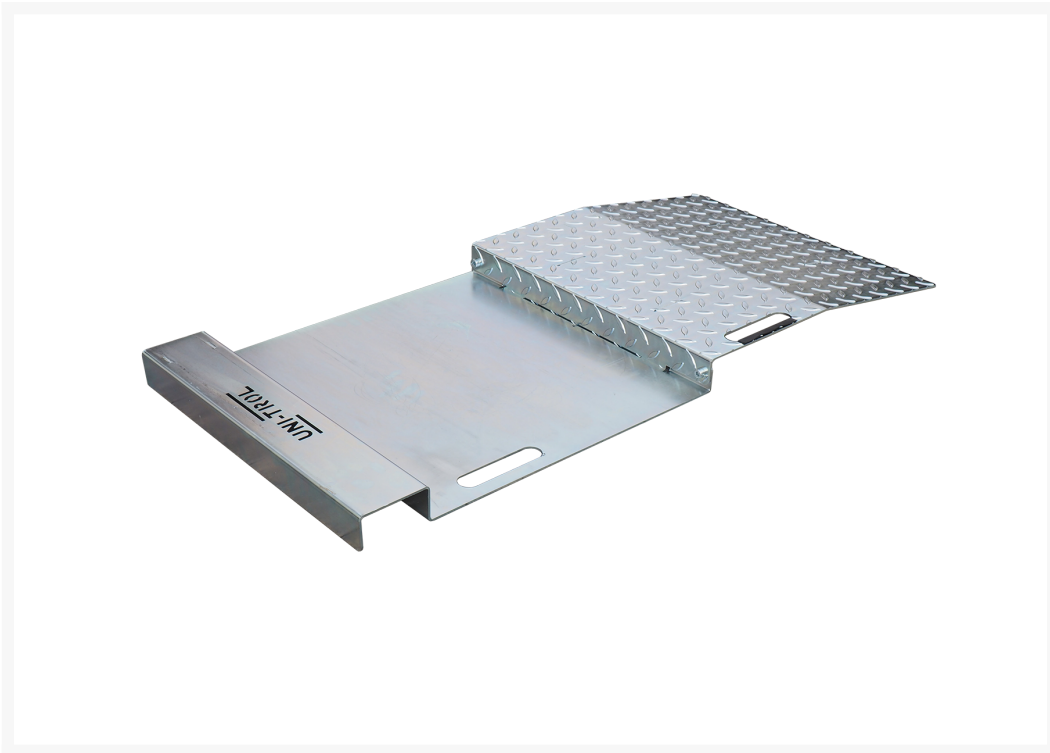




Najazd na obrotnicę / płytę 2szt. (1130 x 510 x 50 mm)



Najazd na obrotnicę 2 szt. - do geometrii.

Opis

Zestaw 2 szt. najazdów na obrotnicę lub płytę rozprężną dedykowany do geometrii pojazdów osobowych i dostawczych.

Wymiary produktu to: 1130x510x50 mm

Dodatkowe informacje

Indeks	W-UT-AK010		
EAN	5906288301226		
Dane techniczne	Długość	1 130 mm	
	Szerokość	510 mm	
	Wysokość	50 mm	
Gwarancja	Gwarancja: 12 miesięcy		

