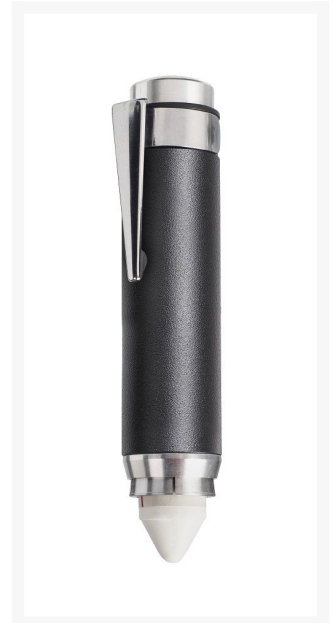
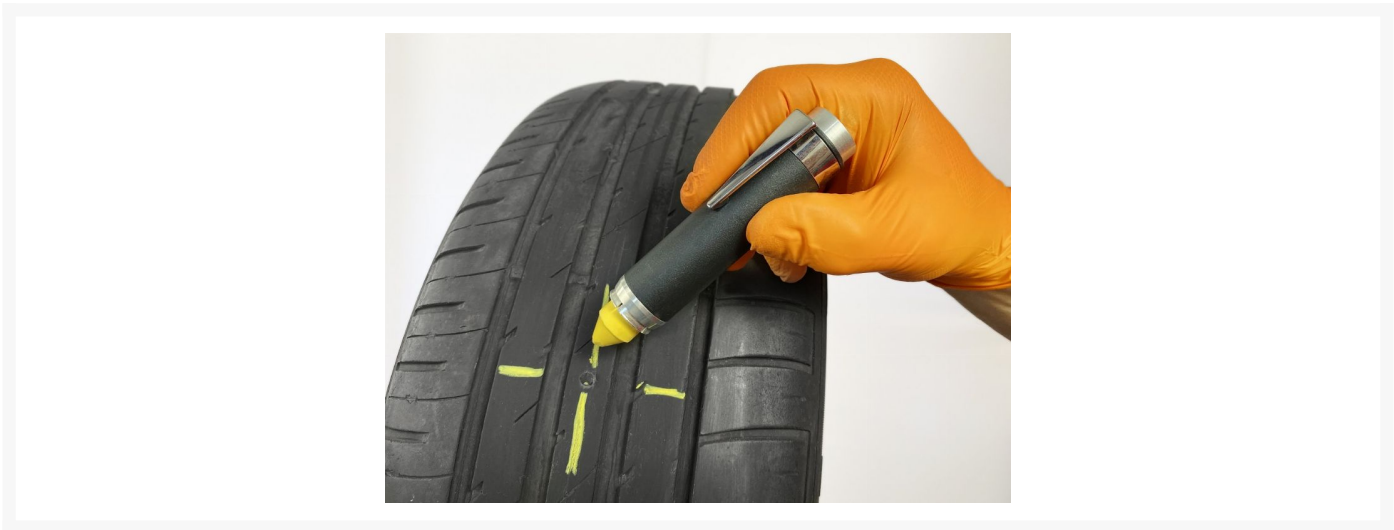




Uchwyt oprawka do kredy, markera do opon o średnicy 17 mm, aluminiowy





Uchwyt dedykowany do kredy o średnicy 16mm-19mm.

Opis

Uchwyt do kredy o średnicy 16-19 mm to niezbędne narzędzie, doskonale współpracujące z kredami SISA lub Tip-topol PROFI. Wykorzystanie tego produktu przynosi liczne korzyści:

Pewne trzymanie kredy: Aluminiowa oprawka zapewnia pewny chwyt, eliminując ryzyko przypadkowego wypadnięcia kredy podczas używania.

Ochrona przed łamaniem: Specjalnie zaprojektowana tulejka rozszerzalna chroni kredę przed łamaniem, gwarantując dłuższą żywotność narzędzia.

Bezpieczeństwo i czystość: Uchwyt skutecznie zabezpiecza ręce i odzież przed zabrudzeniem, zapewniając bezpieczne i czyste warunki pracy.

Pełne wykorzystanie kredy: Umożliwia pełne wykorzystanie zakupionej kredy, eliminując straty związane z częstym łamaniem kredy w trakcie użytkowania.

Optymalne warunki pracy: Produkt gwarantuje stabilność i precyzję, umożliwiając efektywną pracę bez obaw o utratę kredy czy jej uszkodzenie.

Uniwersalność: Doskonale pasuje do kred o średnicy 16-19 mm, dostępnych w naszej ofercie, takich jak Kreda SISA lub kreda gruba PROFI:

- 595-0131 Kreda biała gruba SISA Ø 17 mm
- 595-0203 Kreda żółta gruba SISA Ø 17 mm
- 595-8510 Kreda biała gruba, PROFI Ø 17 mm
- 595-8520 Kreda żółta gruba, PROFI Ø 17 mm

Dodatkowe informacje

Indeks	595-8530
EAN	5904533330618
Dane techniczne	<ul style="list-style-type: none">• przeznaczenie: uchwyt do kredy• średnica kredy: 16-19mm• materiał: aluminium• długość 110 mm
Gwarancja	Gwarancja: 12 miesięcy

