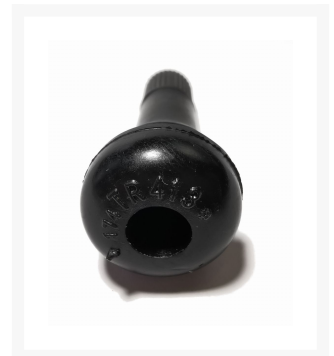
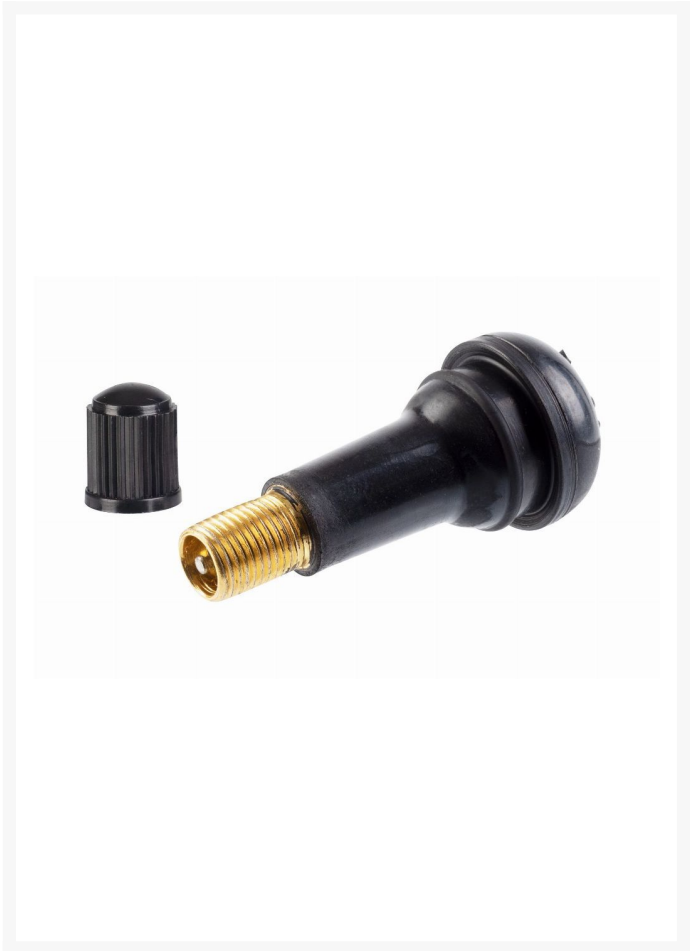




Zawory TR 413 STANDARD 100 szt







Zawór gumowy EPDM do bezdętkowych kół samochodów osobowych i dostawczych typ TR 413 z trzpieniem aluminiowym. Na otwór w felde: 11,3 mm (+0,4 mm). Maksymalne ciśnienie 4,5 bar. Opakowanie 100 sztuk

Opis

Zawór gumowy do kół bezdętkowych typu TR413 to najpopularniejszy i najczęściej używany zawór do felg stalowych i aluminiowych samochodów osobowych, SUV i dostawczych. Zawór dzięki swoim parametrom jest bardzo uniwersalny i pasuje do szerokiej gamy felg. Typ TR413, z uwagi na długość, jest szczególnie często wybierany do felg aluminiowych. Zawór TR to podstawowy produkt, który musi znaleźć się w warsztacie podczas sezonowej wymiany opon.

Nasze zawory gumowe wykonane są z dobrej jakości mieszanki gumowej zawierającej kauczuk syntetyczny – EPDM. Dzięki temu są one odporne na ozon, promieniowanie UV oraz czynniki atmosferyczne. W trosce o jakość produktów każda dostawa jest poddawana testom jakościowym. Zawór gumowy TR 413 to gwarancja bezpieczeństwa w codziennej eksploatacji.

Uniwersalny

- możliwość stosowania w większości dostępnych felg do kół

Sprawdzona jakość

- odporny na działanie ozonu
- odporny na czynniki atmosferyczne
- odporny na promieniowanie UV
- odporny na próby zmęczeniowe

Bezpieczeństwo

- każda dostawa jest poddawana testom jakościowym

Odpowiednie parametry

- wysokość całkowita: 44 mm
- średnica podstawy zaworu: 19 mm
- średnica główki zaworu: 15 mm

- guma zawierająca kauczuk syntetyczny EPDM
- maksymalne ciśnienie: 4,5 bar

Produkt w pełni kompletny

- zawory dostarczane są z wkładką niklowaną z czerwoną uszczelką oraz kapturkiem
- zawór gotowy do montażu

Dodatkowe informacje

Indeks	Y562-2627-AZ2
EAN	5904533332162
Dane techniczne	<ul style="list-style-type: none">• Materiał: Guma + EPDM + Aluminium• Trzpień: aluminiowy• Szerokość podstawy zaworu: 19 mm• Wysokość całkowita: 44 mm• Wysokość od felgi: 37 mm• Na otwór w feldze: 11,3 mm (+0,4 mm)• Średnica główki zaworu: 15 mm• Symbol wg ETRTO: V2.03.1• Rodzaj: TR413• Waga [sztuki]: 6.2 gram• Waga [opakowania]: 620 gram• Ilość w opakowaniu: 100 sztuk• Liczba opakowań: 1 opakowanie• Numer katalogowy: Y562-2627-AZ2• Kod producenta: Y562-2627-AZ2• Indeks: Y562-2627-AZ2• Producent: TIP-TOPOL• Typ samochodu: samochody osobowe, SUV i dostawcze• Zastosowanie opony bezdętkowe• Zawór kompletny: zawór gumowy + wkładka niklowana z czerwoną uszczelką + kapturek plastikowy

Gwarancja

Wymogi przechowywania, użytkowania oraz montażu zaworów gumowych TR Zastosowanie: Zawory są przeznaczone do kół bezdętkowych samochodów osobowych oraz przyczep. Zakres ciśnienia: Maksymalne ciśnienie robocze wynosi 4,5 bara (65 psi). Maksymalna dopuszczalna prędkość: Dopuszczalna maksymalna dopuszczalna prędkość dla zaworów TR to 210 km/h (130 mph). Dla prędkości wyższych (indeksy opon V, W, Y, ZR), ze względów bezpieczeństwa, należy używać zaworów metalowych. Wymogi dotyczące obręcze: Kształt obręczy: Okrągłe. Obręcz nie może być owalna. Średnica osadzenia zaworu: 11,3 mm z tolerancją -0/+0,4 mm. Otwór obręczy: musi być wolny od zadziorów, uszkodzeń oraz spełniać przepisy ETRTO. Grubość obręczy: wymagana minimalna grubość to 1,8 mm, wymagana maksymalna grubość to 4 mm. Wymogi prawidłowego przechowywania: Zawory muszą być przechowywane w chłodnym i ciemnym miejscu. Zawory muszą być zabezpieczone przed promieniowaniem słonecznym i ozonem. Zawory nie mogą być przechowywane w tym samym pomieszczeniu co sprzęt elektryczny lub substancje chemiczne. Należy unikać długotrwałego przechowywania. Data produkcji i maksymalna data montażu są podane na opakowaniu (jeżeli nie - należy przyjąć, że maksymalna data montażu to 12 mcy od daty zakupu zaworu od TIP-TOPOL). W przypadku niewłaściwego przechowywania: Może dojść do przyspieszenia naturalnego procesu starzenia się gumy. Elastyczność gumy maleje, co może prowadzić do pęknięć podczas montażu. Montaż kapturka: W celu ochrony zaworu przed brudem i korozją należy zamocować kapturek. Zalecenia co do wymiany zaworu: Ze względu na zmiany struktury gumy, korozję, zmęczenie materiału związane z prędkością, należy wymienić zawór przy każdej wymianie kół lub opon. Zalecany okres użytkowania zaworu to maksymalnie 12 mcy od daty montażu. Zalecenia przy montażu: Przy montażu bezwzględnie należy zadbać o właściwe nasmarowanie zaworu. Nie należy montować zaworu jeżeli na zaworze istnieją pęknięcia. Nie należy przeciągać zaworu pod kątem.

