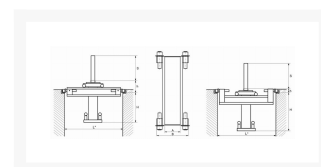




# Podnośnik kanałowy obniżony - 16 ton



## Opis

Podnośnik kanałowy hydrauliczny przeznaczony jest do częściowego unoszenia pojazdu.

Dźwigniki wyposażone są w dwie pompki. Pompka z lewej strony zbiornika o średnicy tłoczka  $\varnothing 20$  mm służy do wstępnego wysuwu tłoczyska.

Ręczny napęd siłownika pozwala na zastosowanie ich w każdych warunkach technicznego wyposażenia warsztatu.

## Dodatkowe informacje

Indeks	W-SK-W8220/SD	
Dane techniczne	Udźwig	16 000 kg
	S	650 mm
	h	50 mm
	H	645 mm
	A	230 mm
	B	480 mm
	Waga	160 kg
Gwarancja	Gwarancja: 12 miesięcy	

