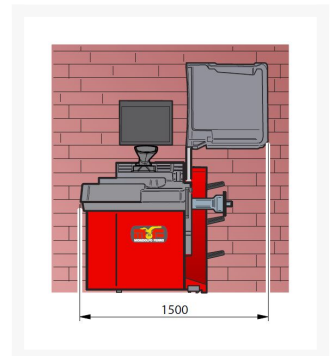
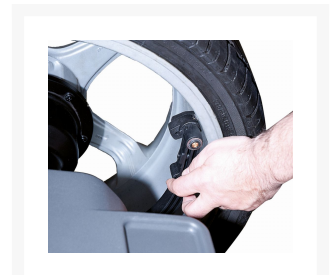
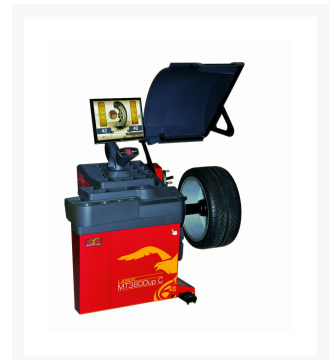
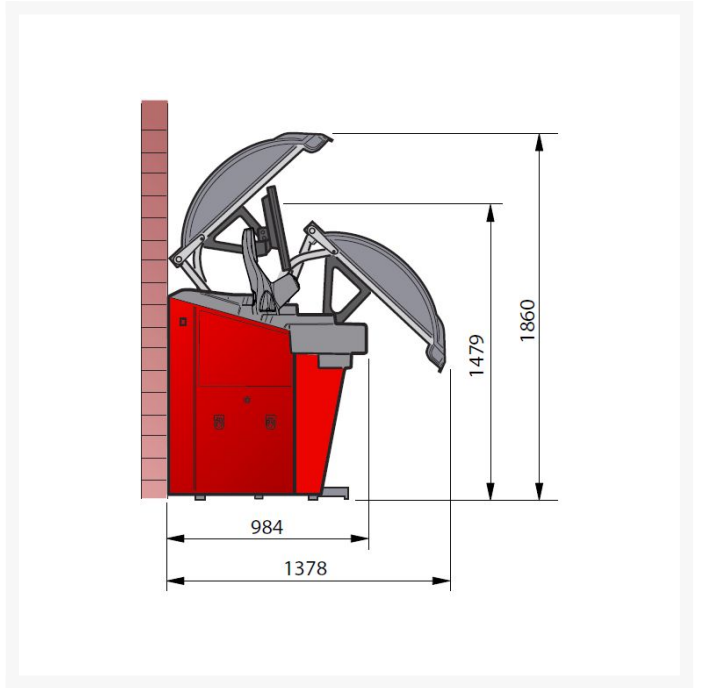
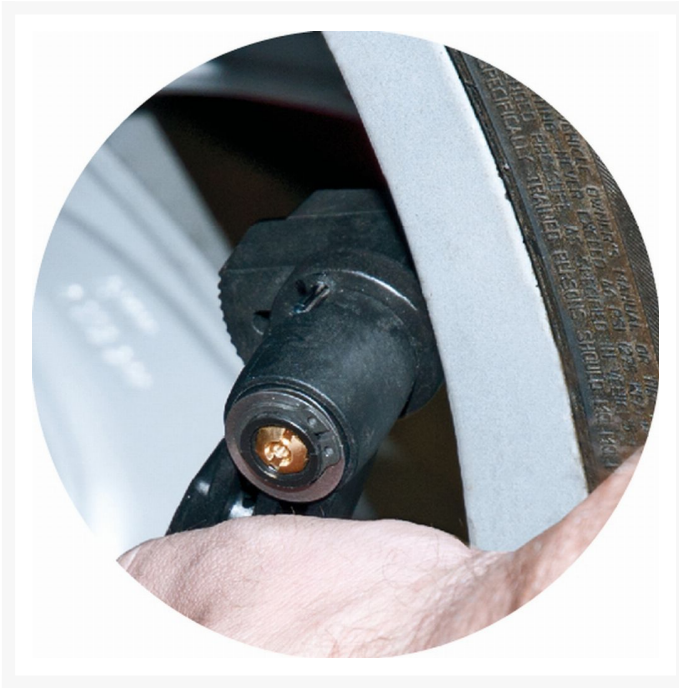




Mondolfo Ferro MT 3800 C

Wyważarka do kół







Wyważarka MT 3800 C należy do nowej linii **premium** firmy Mondolfo Ferro zaprojektowana z myślą o dużych serwisach oponiarskich.

Opis

Nowa wyważarka **Mondolfo Ferro MT 3800 C**, to nowoczesne urządzenie do wyważania kół samochodów osobowych i dostawczych. Wyposażona została w ramie pomiarowe i sonar do szybkiego wprowadzania parametrów koła oraz specjalną obudowę umożliwiającą postawienie wyważarki tuż przy ścianie. Maszyna posiada zacisk **elektromechaniczny**.

Intuicyjne menu

Menu z uniwersalnymi piktogramami oraz prosty panel sterowania ułatwiają obsługę wyważarki, a także umożliwiają zaprogramowanie do trzech użytkowników. W urządzeniu zamontowano **21 calowy ekran LCD**.

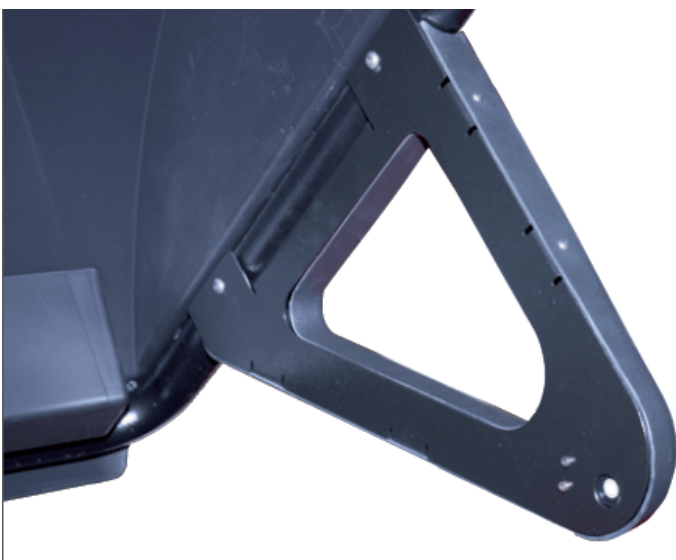
Wał elektromechaniczny

Nowy automatyczny elektromechaniczny system mocowania kół zapewniający krótszy czas pracy i wyższą dokładność centrowania.



Ramie pomiarowe z uchwytem do klejenia ciężarków

Ramie pomiarowe pozwala na szybkie wprowadzenie parametrów odległości i średnicy felgi a po pomiarze dzięki specjalnemu uchwytemu do mocowania ciężarków pozwala na precyzyjną umieszczenie go.



Specjalna konstrukcja

Dzięki specjalnej konstrukcji maszyny, możliwe jest ustawienie jej tuż przy ścianie przy jednoczesnym zachowaniu możliwości obsługi kół o dużej średnicy całkowitej do 44 cali (1117mm).

Pozycjonowanie ciężarka klejonego na godzinie 6

Laserowy wskaźnik dokładnie określa miejsce naklejenia ciężarka na godzinie 6.



Doświetlenie wnętrza felgi

Specjalne oświetlenie led doświetla wnętrze obręczy aby ułatwić precyzyjne naklejenie ciężarka .

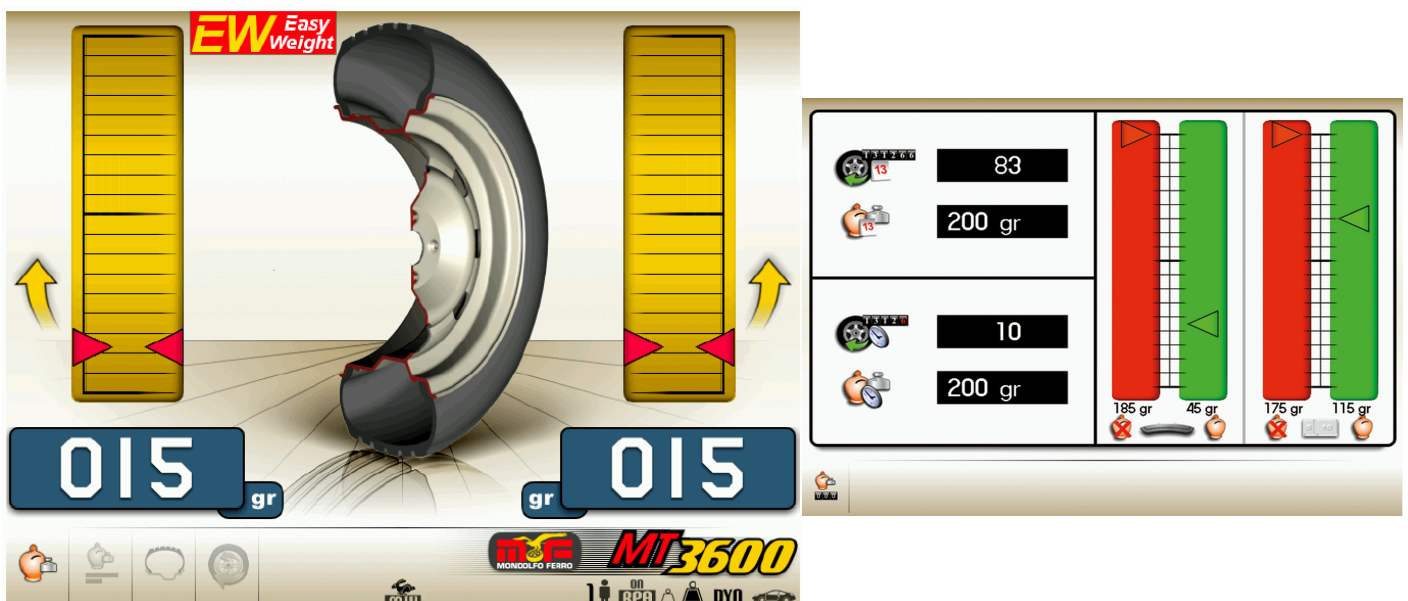


Ergonomia pracy

Podczas projektowania wyważarki inżynierowie zadbali o to, aby wszystkie akcesoria miały swoje miejsce i były łatwo dostępne dla operatora.

Programy ułatwiające wyważanie:

- Program "Easy Weight" służy do optymalizacji gramatury nabijanych ciężarków.
- Program ukrywania ciężarków „Hidden Weight” (w EASY ALU), w którym zewnętrzny ciężarek klejony jest dzielony na dwa ciężarki umieszczane za szprychami.
- Program podziału ciężarka „Split Weight” (w programach motocyklowych), w którym ciężarek jest dzielony na dwa ciężarki celem ominięcia szprychy.
- Program optymalizacji „Flash OPT” do eliminacji pozostałego niedoważenia.



Wyposażenie standardowe

- Osłona koła
- Zestaw stożków oraz uchwyt do mocowania koła
- Kleszcze do nabijania ciężarków
- Cyrkiel do pomiaru szerokości



Dodatkowe informacje

Indeks	MFMT3800C	
Dane techniczne	•	
	Średnica felgi	1 - 28"
	Maksymalna średnica koła	1 118 mm
	Szerokość felgi	1,5-20"
	Maksymalna szerokość koła	560 mm
	Maksymalna waga koła	75 kg
	Dokładność wyważania	1 g
	Czas pomiaru	5,5 s
	Prędkość obrotowa	75/85/98 obr/min
	Średnica wału	40 mm
	Wymiary	1639 x 1500 x 984
	Zasilanie	230 V, 50 Hz
Gwarancja	24 miesiące	
Gwarancja	Gwarancja: 24 miesiące	

