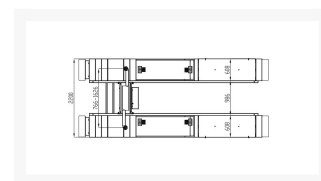
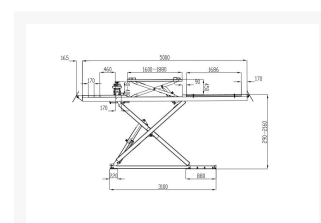
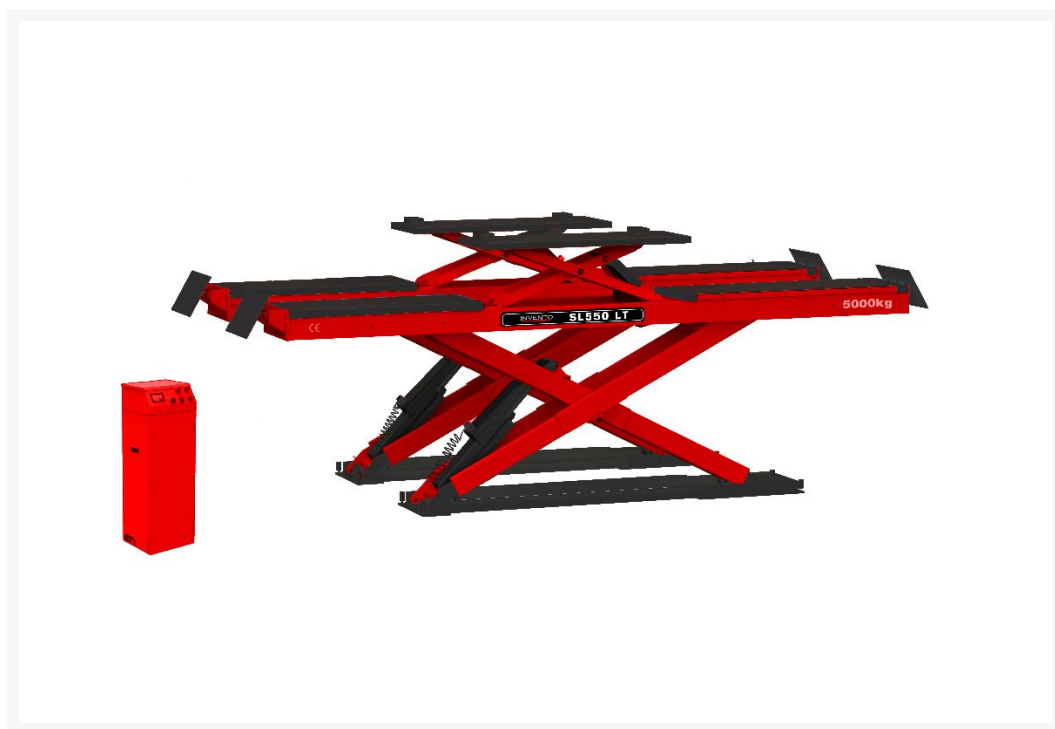




INVENTO SL 550 LT - Podnośnik nożycowy diagnostyczny 5000mm



Invento SL550 LT to podnośnik o udźwigu **5 ton**, przeznaczony **do pomiaru geometrii**, posiada specjalne **wybrania pod obrotnice i płyty rozprężne**.

Opis

Invento SL 550 LT to podnośnik o udźwigu **5 ton**, przeznaczony do pomiaru **geometrii**. Posiada specjalne wybrania pod obrotnice i płyty rozprężne zabudowane na najazdach o długości **5 000 mm**. Dodatkowo w najazdach **zabudowany jest podnośnik podprogowy**.

Kluczowe informacje o podnośniku:

- zabudowany w najazdach podnośnik podprogowy umożliwia uniesienie pojazdu na wysokość 430 mm
- możliwość montażu zarówno naposadzkowego i w posadzce

- mechaniczne zabezpieczenie podnośnika zapewnia idealne wypoziomowanie platform podczas pomiaru geometrii
- możliwość uniesienia pojazdu na wysokość aż 2 160 mm

Transport nie uwzględnia rozładunku u klienta.

Cena nie zawiera montażu.

Podnośnik Invento SL 550 LT jest wyposażony w niezbędne zabezpieczenia wymagane przez dokumentację CE. Gwarantuje to długą i bezpieczną pracę w warsztacie.

Podnośnik został zaprojektowany do montażu w krytych, zamkniętych pomieszczeniach pozbawionych przeszkód. Temperatura pracy w zakresie od -10°C do 40°C.

Dodatkowe informacje

Indeks	INVSL550LT	
EAN	590453334142	
	MODEL	SL550LT
	obciążenie graniczne podnośnika	5000 kg
	obciążenie graniczne platformy pierwotnej (podnośnik bezkołowy)*	5000 kg
	obciążenie graniczne podnośnika bezkołowego (podnośnik samochodowy)* (opcja)	2500 kg
	maks. pierwotna wysokość podnoszenia	2160 mm
	wysokość podnoszenia platformy wtórnej	450 mm
	wysokość podnoszenia podnośnika bezkołowego (podnośnik samochodowy bez przedłużenia)*	30 - 400 mm
	min. wysokość opuszczania	290 mm
	długość platformy	5000 mm
Dane techniczne	długość platformy podnośnika bezkołowego	regulowana 1600 - 1880 mm
	długość regulowanych ramion podnośnika bezkołowego (podnośnik samochodowy)*	766 - 1626 mm
	szerokość platformy	608 mm
	wolna przestrzeń między platformami	986 mm
	czas podnoszenia	70 s
	czas opuszczania	60 s
	ciśnienie robocze	6 bar - 8 bar
	poziom ciśnienia akustycznego	80 dB(A)/1m
	temperatura robocza	-10°C - 40°C
	przeciętny ciężar pakietu (ze wszystkim)	2 840 kg
Gwarancja	Gwarancja: 12 miesięcy	

