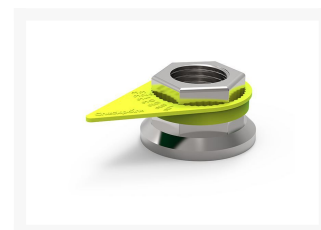
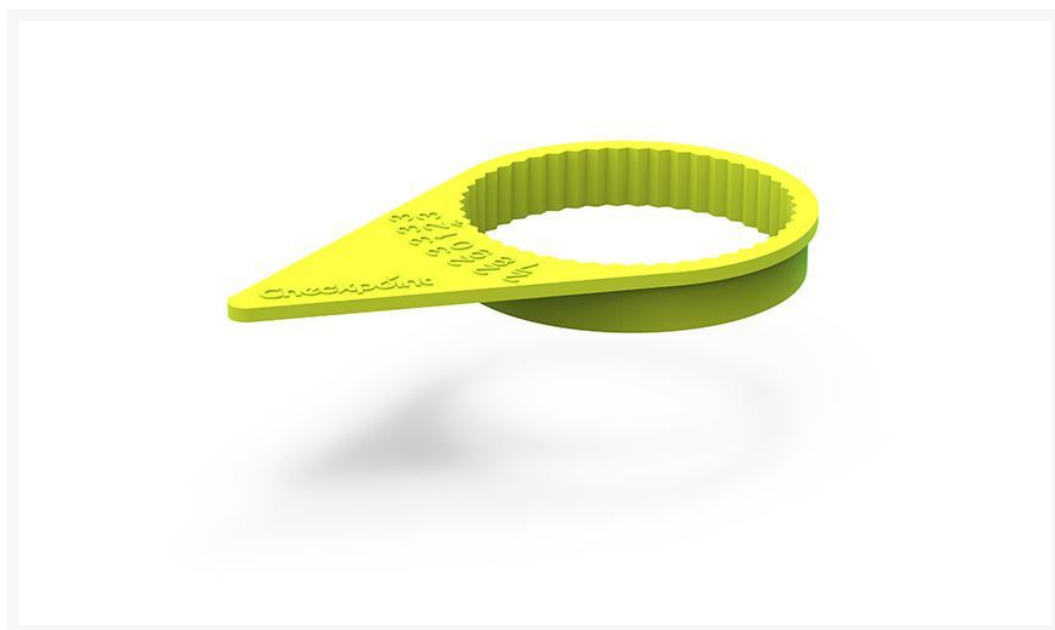




# Nakładka CHECKPOINT 27 mm wskaźnik luzowania śrub i nakrętek



Nakładka **Checkpoint** 27mm to **wskaźnik luźnej nakrętki koła** stosowany w transporcie dla poprawy bezpieczeństwa ruchu drogowego.

## Opis

Nakładka Checkpoint 27 mm to wskaźnik luźnej nakrętki koła stosowany w transporcie dla poprawy bezpieczeństwa ruchu drogowego. Jej zastosowanie pozwala na dokładne monitorowanie luźnych nakrętek podczas codziennej kontroli pojazdu. Każdy ruch nakrętki koła jest wyraźnie widoczny.

Gdy koło jest zamontowane, sąsiadujące nakładki Checkpoint są zwrócone wskazówkami do siebie.

CHECKPOINT 27 zapewnia ochronę przed odkręceniem kół. Doskonale pasuje do nakrętek i śrub o kluczowych rozmiarze 27 mm. Jego jaskrawożółty kolor ułatwia monitorowanie stanu dokręcenia kół i szybkie zauważenie luzowania się nakrętek.

### Cechy produktu:

- Rozmiar: 27 mm
- Kolor: Żółty
- Nakładki wykonane są z wysokiej jakości tworzywa odpornego na sól drogową, niskie temperatury, oleje, smary oraz środki chemiczne. Rozwiązanie to jest dedykowane dla pojazdów ciężarowych oraz autobusów.

#### Funkcje wskaźników CHECKPOINT:

- Wizualne wskazanie luzowania: Pozwala szybko reagować na ruch luzujących się nakrętek.
- Wskazanie przegrzewania koła: Topnienie wskaźnika sygnalizuje wzrost temperatury koła, co może wynikać z awarii układu hamulcowego.

#### Zalety:

- Natychmiastowe ostrzeżenie: Ułatwia szybką interwencję przy luzowaniu nakrętek.
- Identyfikacja awarii: Pomaga w rozpoznaniu potencjalnych problemów, takich jak awarie układu hamulcowego lub łożysk.
- Wsparcie dla bezpieczeństwa floty pojazdów: Wdrożenie systemu CHECKPOINT® podnosi standardy bezpieczeństwa w ruchu drogowym.
- Łatwe wdrożenie: Proste i niedrogi rozwiązanie.
- Bezpieczeństwo – zabezpiecza przed utratą koła,
- Oszczędność - redukuje koszty związane z naprawami
- Łatwość montażu oraz demontażu
- Kontrola – poprzez zmianę położenia wskaźnika sygnalizuje stan techniczny taboru, awarie hamulców lub łożysk piasty koła.

## Dodatkowe informacje

Indeks	561-2500
EAN	5060724680112
Dane techniczne	<ul style="list-style-type: none"> <li>• Rozmiar: 27 mm (mierzony w poprzek nakrętki lub śruby)</li> <li>• Materiał: Wysokiej jakości kompozyt polimerowy zapewniający trwałość i wytrzymałość na temperaturę.</li> <li>• Temperatura topnienia: 125°C (wersja standard), opcjonalnie 165°C (wersja HT)</li> <li>• Zastosowanie: Pojazdy użytkowe, takie jak samochody ciężarowe, rolnicze, ładowarki, wozidła, oraz w przemyśle, gdzie istotne jest bezpieczeństwo połączeń gwintowych.</li> <li>• Kolor: żółty fluorescencyjny</li> </ul>
Gwarancja	Gwarancja: 12 miesięcy

