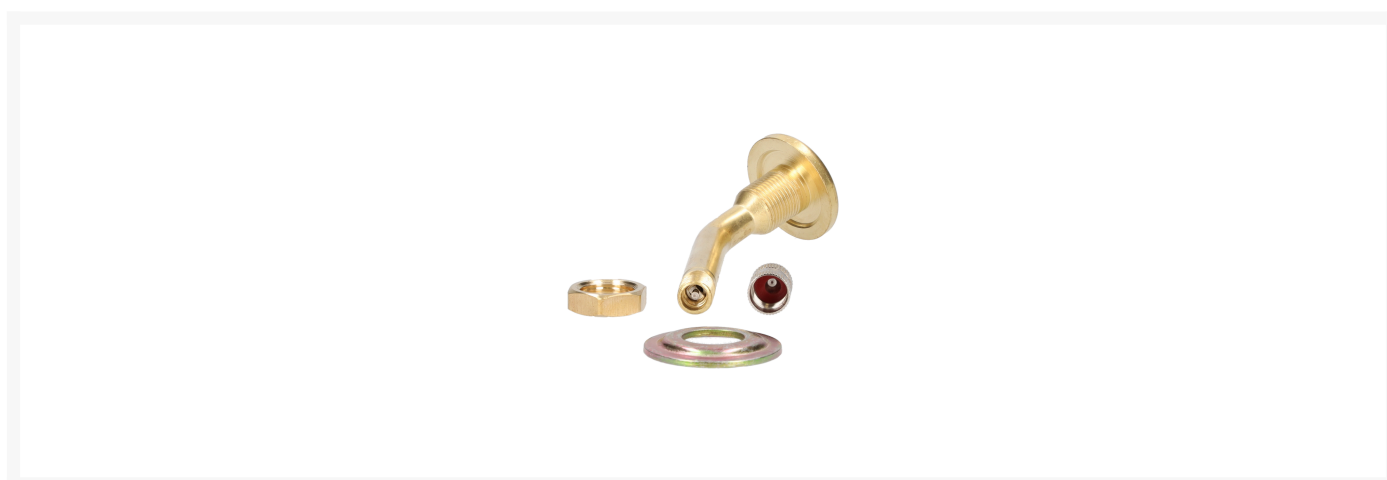
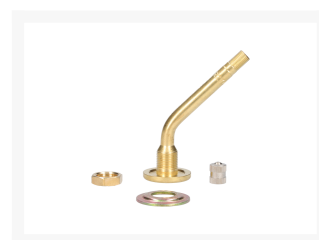
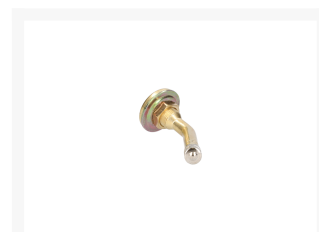
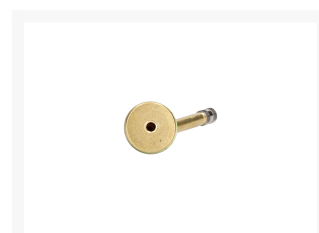




Zawór skręcany dętkowy SW 1 50x60



Zawór skręcany do dętek samochodów dostawczych i ciężarowych SW 1 50° o długości 60 mm należy stosować z podstawami zaworowymi **wulkanizowanymi na zimno**.

Opis

Zawór wykonany z mosiądzu, przeznaczony do opon z dętką stosowanych w samochodach dostawczych, ciężarowych i maszynach rolniczych. Posiada długość 60 mm i kąt nachylenia wynoszący 50 stopni. Zawór jest wyposażony w metalowy kapturek z uszczelką, nakrętkę oraz podkładkę.

Zawór można zamontować z podstawą zaworu (podstawa dostępna jako osobny produkt). Zawór pełni funkcję solidnej ochrony przed utratą powietrza w kole. Dzięki swojej konstrukcji, zapewniają one skuteczne zabezpieczenie przed utratą powietrza przez okres eksploatacji.

Szeroka główka zaworu jest bezpośrednio przykręcana do dętki, co tworzy trwałe połączenie, eliminując ryzyko utraty ciśnienia. Zawory te zostały starannie opracowane, aby zapewnić niezawodność, stanowiąc niezbędny element utrzymania optymalnego ciśnienia w oponach różnego rodzaju pojazdów użytkowych.

Zawór skręcany do dętek samochodów dostawczych i ciężarowych należy stosować z podstawami zaworowymi **wulkanizowanymi na zimno**.

Dodatkowe informacje

Indeks	562-1300
EAN	5904533339550
Dane techniczne	<ul style="list-style-type: none">• Materiał: mosiądz• Rodzaj zaworu: skręcany• Typ: SW1• Długość: 60 mm• Kąt nachylenia: 50 stopni• Kapturek: TAK• Rodzaj kapturka: metalowy• Nakrętka: TAK• Podkładka: TAK• Zastosowanie: koła dętkowe
Gwarancja	Gwarancja: 12 miesięcy

