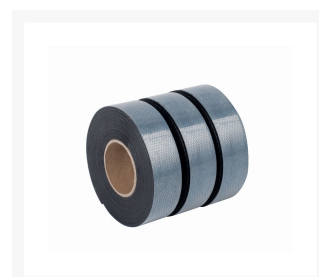




Mieszanka gumowa MTR, waga 1 kg, grubość 3 mm - do napraw opon na gorąco



Nieutwardzona mieszanka gumowa produkcji Rema Tip Top do wypełniania lejków uszkodzeń i ubytków gumy we wszystkich miejscach, w oponach wszystkich typów.

Opis

Mieszanka MTR (dawniej nazwa Thermopress MTR Rubber) to nieutwardzona mieszanka gumowa produkcji

niemieckiej firmy Rema Tip Top.

Przeznaczenie

Mieszanka MTR jest przeznaczona do wypełniania lejków uszkodzeń i ubytków gumy we wszystkich miejscach opony, w oponach wszystkich typów. Należy stosować ją tylko w naprawach na gorąco, z użyciem płynu MTR Solution.

Zastosowanie

Parametry gumy mieszanki MTR umożliwiają wykonanie naprawy we wszystkich stosowanych urządzeniach, od autoklawu po specjalistyczne prasy wulkanizacyjne.

Mieszanka MTR, na którą składają się 3 rolki o grubości 3 mm, przeznaczona jest dla serwisów ciężarowych i rolniczych, które wykonują sporadycznie naprawy na gorąco.

Parametry wulkanizacji:

- Max temperatura podgrzewania w celu jej uplastycznienia 80st C
- Uplastycznianie/podgrzewania musi odbywać się na płycie do podgrzewania mieszanki, max temp podgrzewania to 80 st C
- Proces wulkanizacji w zakresie 100-160 st C

Zalety mieszanki:

- Dobre właściwości płynięcia i wulkanizacji
- Zapewnia doskonałą przyczepność do opony i ma wysoką odporność na obciążenia dynamiczne

Trwałość:

Mieszanka ma 12 miesięczny okres przydatności do użycia.

Zawartość opakowania:

- 3 rolki
- Waga opakowania łącznie ok. 1 kg
- Rozmiar pojedynczej rolki ok. 2600 x 30 mm
- Grubość mieszanki 3,0 mm

Informacje dodatkowe

Mieszanka MTR występuje w kilku wariantach opakowań, aby umożliwić serwisom wykonywanie napraw zawsze ze świeżego materiału, innymi słowy umożliwia taki dobór wielkości materiału, aby był zużywany relatywnie szybko i aby zawsze w serwisie znajdował się materiał najwyższej świeżości.

Dostępne opakowania i sugerowane przeznaczenie

- **Opakowanie 0,5 kg** – o grubości 0,8 mm, stosowane przez serwisy, które wykonują naprawy opon osobowych i dostawczych na gorąco
- **Opakowanie 1 kg**, na które składają się 3 rolki o grubości 3 mm przeznaczone jest dla serwisów ciężarowych i rolniczych, które wykonują sporadycznie naprawy na gorąco
- **Opakowanie 2,5 kg** o grubości 1,2 mm jest najbardziej uniwersalną mieszanką jeśli chodzi o zastosowanie, może być używana w zasadzie we wszystkich zakresach zastosowań, począwszy od osobowych po ciężarowe
- **Opakowanie 5 kg** o grubości 3 mm stosowane jest przy wypełnianiu lejków uszkodzeń w oponach rolniczych, przemysłowych czy też przy bardzo dużej ilości wykonywanych napraw opon ciężarowych
- **Mieszanka MTR w postaci sznura**, dostarczana we wiadrze - sznur o grubości 8 mm to jest dokładnie ta sama mieszanka MTR, która znajduje się w rolce. Ułatwia ona nakładanie mieszanki przy bardzo dużych ubytkach/ lejkach w oponach wielkogabarytowych. Występuje w wiadrach 12 kg, co świadczy o

tym, że używają tego typu materiału tylko serwisy specjalistyczne, które naprawiają opony wielkogabarytowe. Do konfekcji wymaga lejka ekstrudera, czyli wyciarki.

Dodatkowe informacje

| | |
|-----------------|---|
| Indeks | 516-1267 |
| EAN | 4003115161266 |
| Dane techniczne | <ul style="list-style-type: none">• Zawartość opakowania: 3 rolki• Wymiary pojedynczej rolki: 30 x 2600 mm• Grubość mieszanki 3 mm• Maksymalna temp. podgrzewania: 80st. C.• Temperatura wulkanizacji: od 100 do 160st. C.• Waga opakowania: 1 kg• Okres ważności 1 rok• Warunki przechowywania 20st C + 5st C• Przechowywać w suchym i ciemnym miejscu• Twardość Shore'a 60 +/- 5 Shore A |
| Gwarancja | Gwarancja: 12 miesięcy |

