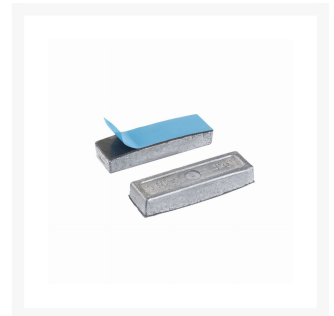




Ciężarek klejony ołowiany niepowlekany 100 gr





Ciężarek **klejony ołowiany niepowlekany** do felg aluminiowych kół samochodów ciężarowych z **niebieską taśmą** zabezpieczającą. Opakowanie zawiera **10 ciężarków o gramaturze 100 gram**. Odpowiednik dla modelu Hofmann 551-5.

Opis

Ciężarek **klejony ołowiany niepowlekany** do felg aluminiowych kół samochodów ciężarowych w kolorze matowej szarości. Opakowanie zawiera **10 ciężarków o gramaturze 100 gram**. Ciężarki o eleganckim **kwadratowym kształcie**, idealnie dopasowują się do felgi, gwarantując **precyzyjne wyważenie felg aluminiowych**. Ciężarki posiadają niebieską taśmę ochronną, która zabezpiecza taśmę klejącą przed zabrudzeniami. Ciężarek jest odpowiednikiem dla modelu Hofmann 551-5.

Trwałość

Ciężarek wykonany z ołowiu, materiału, który jest odporny na korozję oraz inne czynniki atmosferyczne, długo zachowuje swój naturalny kolor. Mocna taśma klejąca gwarantuje trwały i stabilny montaż ciężarka na obręczy.

Szybkość i bezpieczeństwo montażu

Ciężarek montowany jest na feldze za pomocą dwustronnej, czarnej taśmy klejącej. Stosując ten typ ciężarka, eliminujemy ryzyko uszkodzenia felgi aluminiowej.

Wygoda montażu

Odpowiedni rozmiar, precyzyjny kształt oraz wysokiej jakości taśma klejąca sprawiają, że ciężarek szybko i bez problemu montuje się na obręczy.

Precyzyjne wyważenie

Jedna sztuka ciężarka to ciężarek o wadze 100 gram.

Elegancki wygląd

Kwadratowy kształt oraz matowy, szary kolor sprawiają, że ciężarek idealnie komponuje i prezentuje się na srebrnych felgach oraz jest praktycznie niewidoczny.

Sprawdzona jakość

Jako producent ciężarków w swojej ofercie posiadamy produkty najwyższej jakości. Każda partia ciężarków jest sprawdzana w naszym laboratorium według ściśle określonych norm.

Przeznaczenie:

Ciężarek **klejony ołowiany** przeznaczony jest do korekty wyważania kół, którą dokonuje się poprzez użycie obciążenia o odpowiedniej gramaturze. Ten zabieg pozwala w łatwy i szybki sposób właściwie skorygować masę koła.

Zastosowanie:

Wyważenie kół samochodów ciężarowych osadzonych na felgach aluminiowych.

Sposób montażu:

Przed przystąpieniem do montażu ciężarka należy dokładnie oczyścić i osuszyć powierzchnię gdzie ciężarek ma być przyklejony. Aby nie uszkodzić obręczy, do czyszczenia należy stosować odpowiednie preparaty i narzędzia. Gramaturę ciężarków wybieramy na podstawie wskazania wyważarki. Ciężarek należy przykleić do wskazanego punktu na obręczy. Przed montażem ciężarka należy usunąć taśmę ochronną znajdującą się na ciężarku. Pamiętaj, aby po usunięciu taśmy ochronnej nie dotykać czarnej taśmy klejącej. Po aplikacji upewnij się, że ciężarek znajduje się równoległe do krawędzi obręczy. Naciśnij ciężarek, a następnie w punkcie dociśnij w kierunku od środka do lewej i prawej krawędzi.

Dodatkowe informacje

Indeks	TPALUTR-100
Dane techniczne	<ul style="list-style-type: none">• Materiał: ołów• Typ obręczy: aluminiowa• Kształt: kwadratowy• Powłoka ochronna: brak• Typ: klejone• Kolor: szary mat• Taśma zabezpieczająca: niebieska, wąska• Wysokość: 10mm• Waga ciężarka: 100 gr• Ilość ciężarków w opakowaniu: 10 szt• Indeks katalogowy: TPALUTR-100
Gwarancja	Gwarancja: 12 miesięcy

