



ROZWIERACZ PNEUMATYCZNY
stanowisko do naprawy opon ciężarowych

CRW528S

OSTRZEŻENIA

- ❖ Przed rozpoczęciem użytkowania należy dokładnie zapoznać się z instrukcją obsługi i wszystkimi zaleceniami zawartymi na etykiecie umieszczonej na maszynie, co jest konieczne dla zapewnienia bezpieczeństwa użytkowników i ochrony maszyny przed uszkodzeniami.
- ❖ Maszyna ta jest używana wyłącznie do rozwierania opon w celu naprawy ich wnętrza. Nie można jej używać do innych zastosowań. Nasza firma nie ponosi żadnej odpowiedzialności za wszelkie konsekwencje wynikające z niewłaściwego użytkowania.
- ❖ Haki i pazury rozwierające należy utrzymywać w czystości podczas procesu rozwierania, aby uniknąć poślizgu powodowanego przez smar lub inne ciała obce, co może stanowić zagrożenie dla prowadzonych prac konserwacyjnych.
- ❖ Nie używać maszyny, gdy ewidentnie wygląda ona na zbyt wysłużoną, zdeformowaną lub uszkodzoną, a także przetwarzać ją zgodnie z lokalnymi przepisami i regulacjami dotyczącymi gospodarki odpadami.
- ❖ Specjaliści obsługujący tę maszynę powinni przez cały czas używać odpowiednich okularów ochronnych, aby chronić oczy przed uszkodzeniami spowodowanymi przez różne czynniki w procesie naprawy.

Przedstawienie produktu

Poziomy pneumatyczny rozwierak o specjalnej konstrukcji służący do mocowania i rozwierania opon podczas naprawy samochodów osobowych, lekkich ciężarówek i mikrobusów podczas wykonywania prac związanych z polerowaniem, czyszczeniem, umieszczaniem powłok itp., wyposażony w lampkę roboczą i uchwyt narzędziowy w celu zwiększenia wydajności pracy poprzez wygodniejszą i szybszą naprawę opon. Urządzenie ma unikalną konstrukcję.

Parametry techniczne

Kompatybilność:

Typ opony: 8,25-20 / 14,00-20 (9R-16,5R); R22,5

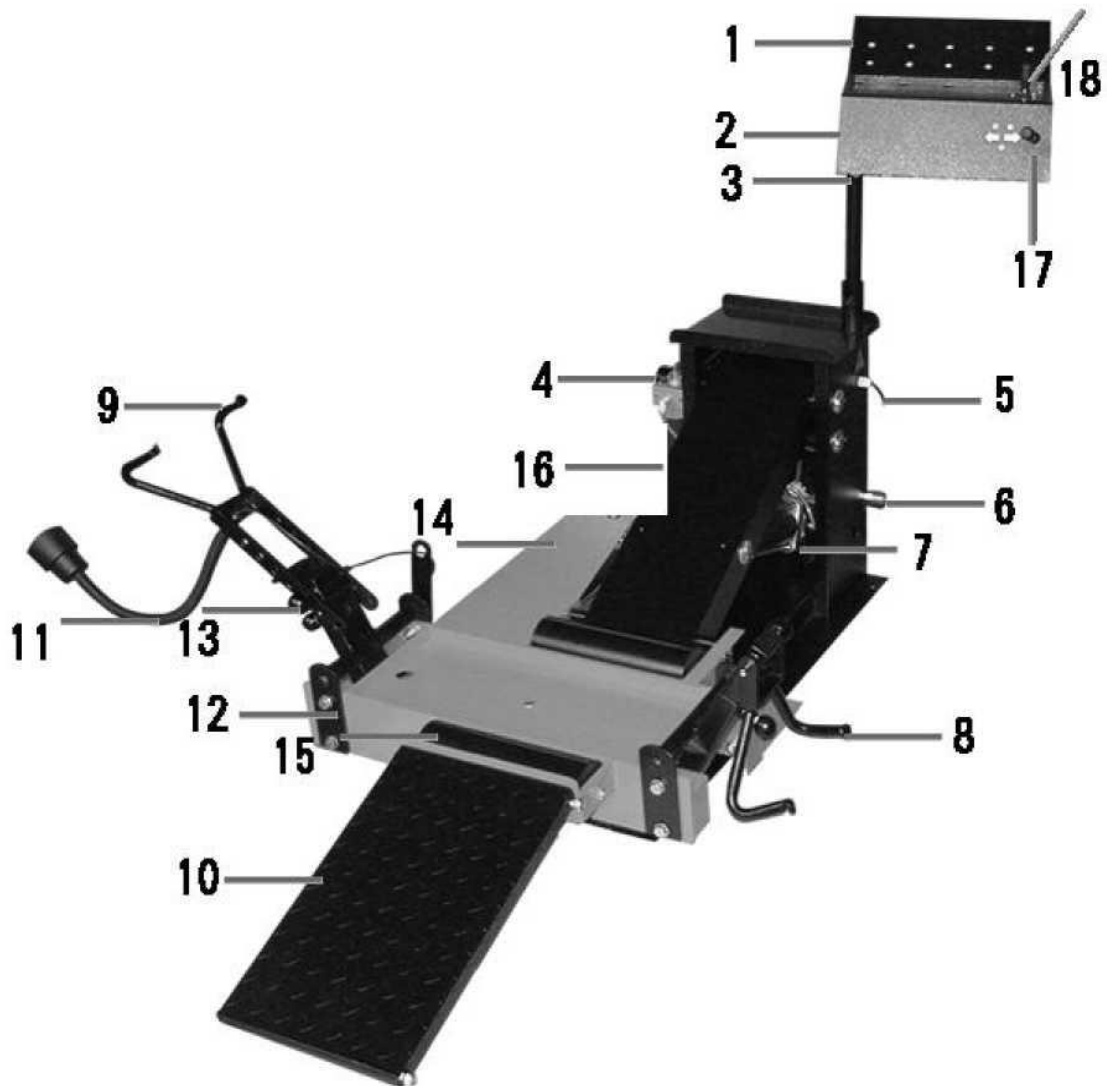
Napięcie robocze:

Napięcie wejściowe: 220 V, 50/60 Hz

Napięcie lampki roboczej: 12 V

Ciśnienie powietrza: 8-10 kg/cm²

Konstrukcja



- | | |
|---|--|
| (1) Półka narzędziowa | (10) Najazd opony |
| (2) Skrzynka sterowania pneumatycznego | (11) Lampka robocza |
| (3) Uchwyty narzędziowe | (12) Podnoszona platforma |
| (4) Regulator powietrza | (13) Zawór regulacyjny |
| (5) Zasilator korpusu głównego | (14) Siłownik pneumatyczny rozwierania |
| (6) Złącze pneumatyczne | (15) Rolka obrotowa |
| (7) Siłownik pneumatyczny podnoszenia i opuszczania | (16) Złącze narzędzi pneumatycznych |
| (8) Krótki hak rozwierający | (17) Dźwignia sterowania siłownikiem pneumatycznym rozwierania |
| (9) Długi hak rozwierający | (18) Dźwignia sterowania siłownikiem pneumatycznym podnoszenia |

INSTALACJA

1. Umieścić produkt na twardym i płaskim podłożu.
2. Wyjąć płytę tylną skrzynki sterowania pneumatycznego z pochylonej płyty wsporczej.



3. Wyjąć sworzeń zabezpieczający ze skrzynki sterowania pneumatycznego.



4. Umieścić skrzynkę sterowania pneumatycznego na korpusie i właściwie wyregulować jej położenie.



5. Odpowiednio połączyć półkę narzędziową ze skrzynką sterowania pneumatycznego



6. Odpowiednio połączyć najazd opony z resztą elementów.



7. Odpowiednio połączyć hak rozwierający wyposażony w lampkę z resztą elementów.



8. Połączyć krótki hak rozwierający z resztą elementów.



9. Podłączyć szybkozłącze 1/4 cala do złącza wlotu powietrza na maszynie. Minimalny standard przy normalnej temperaturze i umiarkowanym ciśnieniu powietrza to przewód 1/4 cala na każde 100 cali kwadratowych.



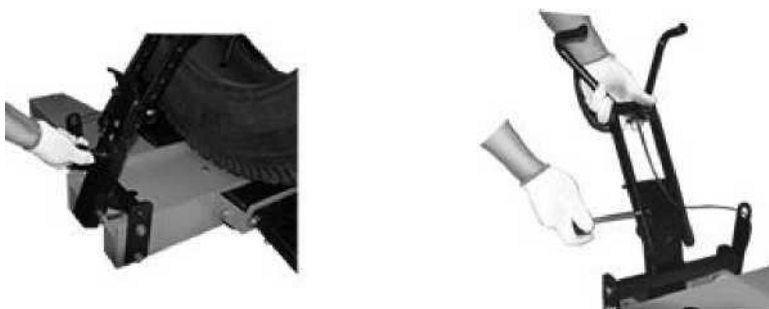
10. Zamocować maszynę na płaskim podłożu za pomocą śrub o odpowiedniej twardości.

Obsługa

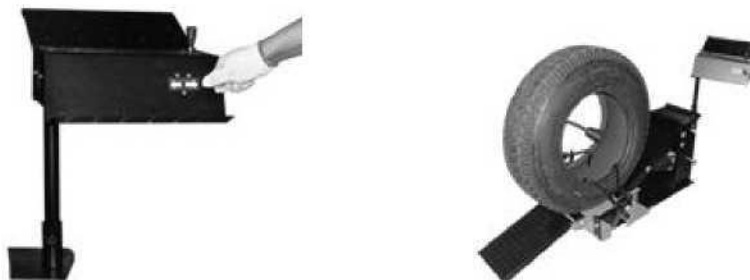
1. Przed uruchomieniem maszyny należy dokładnie sprawdzić, czy elementy mocujące na maszynie nie poluzowały się podczas transportu. Jeśli tak, należy je ponownie dokręcić.
2. Zamocować ręcznie oponę na rozwieraczu za pomocą pazura.



3. W zależności od rozmiaru opony, która wymaga naprawy, ustawić hak rozwierający na odpowiedniej wysokości. Zamocować go odpowiednio sworzniem łączącym. Dostosować wysokość haka, przekładając sworznię w górę lub w dół do jednego z siedmiu otworów regulacyjnych. Umieścić krótki hak rozwierający wewnątrz opony i w miarę możliwości postarać się ustawić oponę na środku rolek obrotowych.

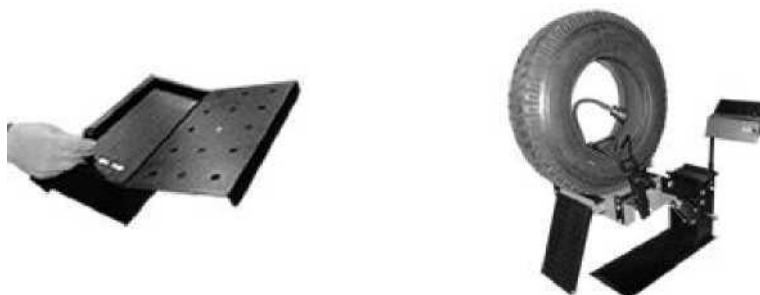


4. Pociągnąć odpowiednią dźwignię w celu rozwarcia opony do żądanej szerokości. Opona prawdopodobnie wyczepli się z rozwieraka, jeśli ramię haka jest zbyt wysoko. Ponowić działanie po opuszczeniu na odpowiednią wysokość.



5. Pociągnąć dźwignię podnoszenia/opuszczania, aby wybrać żądany kierunek ruchu, a

następnie umieścić oponę na odpowiedniej wysokości.



6. Jeśli konieczne jest obrócenie opony do nowej pozycji, należy użyć odpowiedniej dźwigni sterującej w celu zwarcia uchwytów, po poluzowaniu obrócić oponę na maszynie do właściwej pozycji, a następnie kontynuować obsługę maszyny.



7. Lampka robocza zamocowana na maszynie wymaga odpowiedniego ustawienia, aby dostatecznie oświetlić wnętrze i ułatwić czynności naprawcze.

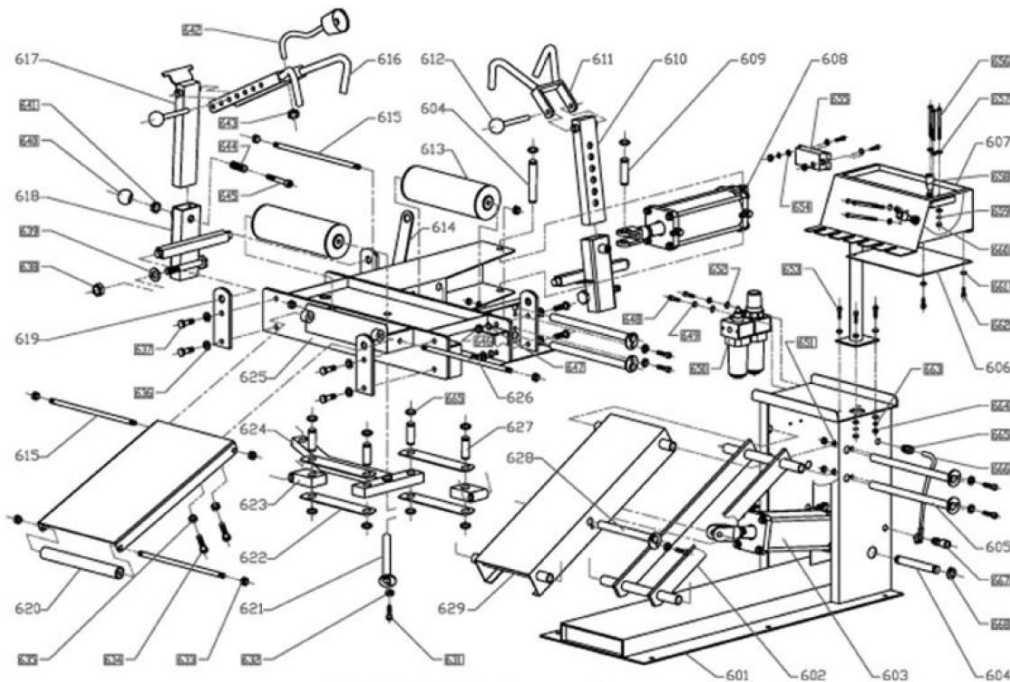


8. Po zakończeniu prac konserwacyjnych należy najpierw użyć odpowiedniej dźwigni, aby opuścić oponę na najniższy poziom, następnie użyć dźwigni w celu zwarcia uchwytów, poluzować hak rozwierający i wyjąć go z wnętrza opony, a następnie zdjąć oponę, sprowadzając ją po najeździe.



Konserwacja

- ❖ W odpowiednim czasie dolać oleju smarowego do miski olejowej, aby zawsze ilość oleju w misce stanowiła 1/3 - 2/3 całkowitej objętości. Dostosować prędkość kroplenia oleju. Co 5-6 ruchów posuwisto-zwrotnych tłoka podawana jest standardowo jedna kropla oleju. Upewnić się, że olej w pełni smaruje całą powierzchnię tłoka.
- ❖ Zawsze usuwać kurz i inne zanieczyszczenia, a także sprawdzać, czy elementy mocujące nie są poluzowane.
- ❖ Regularnie dozować olej na tłoczysko i poszczególne elementy. Zmniejsza to tarcie i wydłuża żywotność maszyny.

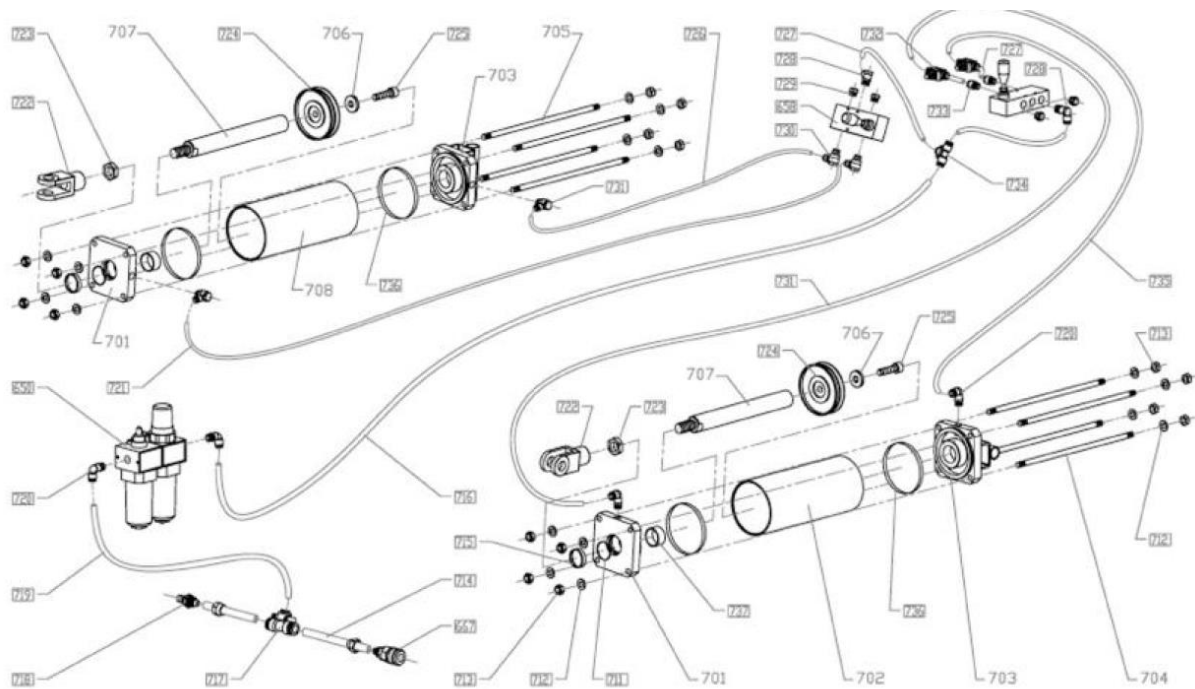


Zespół główny

NR	KOD	Opis	Ilość
601	110000	Korpus	1
602	130000	Rama wychylania	1
603	140000	Siłownik pneumatyczny podnoszenia	1
604	200004	Wałek siłownika pneumatycznego	2
605	150001	Wałek 1	4
606	160007	Płyta główna skrzynki sterowania pneumatycznego	1
607	160000	Skrzynka sterowania pneumatycznego	1
608	170000	Siłownik pneumatyczny rozwierania	1
609	200010	Łącznik	1
610	240001	Rura regulacyjna 1	1
611	250000	Krótki hak rozwierający	1
612	200007	Element wyrównujący	2

613	290000	Element połączeniowy		2
614	200005	Wspornik przewodu zasilania		1
615	200008	Wałek		3
616	260000	Długi hak rozwierający		1
617	240000-2	Rura regulacyjna 2		1
618	230000	Rama wychylania		2
619	200002	Złącze		4
620	222000	Element połączeniowy		1
621	150000-3	Wałek 3		1
622	200001	Płyta połączeniowa		4
623	280000	Krótki drążek ściągający		2
624	270000	Drążek ściągający		1
625	210000	Wspornik podnoszenia i opuszczania		1
626	200009	Wałek 2		1
627	200003	Wałek łączący		4
628	150000-2	Wałek 2		1
629	120000	Ostona mechanizmu wychylania		1
630	160008	Półka narzędziowa		1
631		Śruba z łbem sześciokątnym	M8 x 10	6
632		Podkładka	8	6
633		Nakrętka zabezpieczająca	M12	8
634		Śruba z łbem sześciokątnym	M8 x 30	2
635		Nakrętka sześciokątna	M8	7
636		Podkładka	12	12
637		Śruba z łbem sześciokątnym	M12 x 40	8
638		Nakrętka zabezpieczająca	M16	2
639		Podkładka	16	2
640		Gałka kulista	B-M10 x 32	2
641		Śruba sześciokątna płaska o gwincie grubozwojnym	M10	2
642		Lampka robocza		1
643		Śruba sześciokątna płaska	M10	1
644		Sprężyna dociskająca		2
645		Śruba z łbem sześciokątnym	M10 x 50	2
646		Nakrętka sześciokątna	M12	8
647		Podkładka sprężysta	12	2
648		Śruba z łbem sześciokątnym	M6 x 12	4
649		Podkładka sprężysta	6	2
650		Regulator powietrza		1
651		Podkładka sprężysta	8	5
652		Duża płaska podkładka	6	2
653		Śruba z łbem sześciokątnym	M5 x 16	2
654		Duża płaska podkładka	5	2
655		Transformator elektroniczny		1
656		Śruba krzyżakowa	M4 x 40	6
657		Podkładka	4	12
658		Zawór ręczny		2

659		Podkładka sprężysta	4	6
660		Nakrętka sześciokątna	M4	6
661		Podkładka	5	12
662		Śruba z łbem sześciokątnym	M5 x 10	4
663		Podkładka sprężysta	5	2
664		Nakrętka sześciokątna	M5	2
665		Przepust		1
666		Kabel zasilający		1
667		Szybkozłącze metalowe		1
668		Sprężyna wałka	20	14
669		Podkładka	6	4
670		Nakrętka sześciokątna	M6	2
671		Śruba z łbem sześciokątnym	M8 x 12	1
672		Zabierak		2
673		Miech		1



Układ pneumatyczny BJ-S825

NR	KOD	Opis	Ilość
667		Szybkozłącze metalowe	1
701	140005	Pokrywa siłownika pneumatycznego	2
702	140003	Obudowa siłownika pneumatycznego	1
703	141000	Podstawa siłownika	2
704	140007	Element łączący	4
705	170002	Element łączący	4
706	140006	Podkładka	2
707	140002	Element tłoka	2

708	170001	Obudowa siłownika pneumatycznego		1
711		Pierścień uszczelniający typu o-ring	31,5 x 3,55	2
712		Podkładka	10	16
713		Nakrętka zabezpieczająca	M10	16
714		Przewód PU	Ø12 x 138	2
715		Uszczelnienie przeciwpylowe	32 x 40	2
716		Przewód PU	Ø8 x 1450	1
717		Szybkozłącze	12-8	1
718		Szybkozłącze metalowe		1
719		Przewód PU	Ø8 x 400	1
720		Szybkozłącze kątowe	8-02	4
721		Przewód PU	Ø6 x 2300	1
722		Złącze		2
723		Nakrętka sześciokątna płaska	M20 x 1,5	2
724		Tłok	Ø100	2
725		Śruba z łbem sześciokątnym	M12 x 45	2
726		Przewód PU	Ø6 x 2700	1
727		Przewód PU	Ø8 x 180	4
728		Łącznik środkowy	8-02	1
729		Tłumik		4
730		Łącznik środkowy	6-02	4
731		Przewód PU	Ø8 x 300	1
732		Złącze regulacji prędkości	8-8	2
733		Szybkozłącze proste	8-02	2
734		Szybkozłącze pionowe	Ø8	1
735		Przewód PU	Ø8 x 1300	1
736		Gumowy pierścień uszczelniający typu o-ring	95 x 2,65	4
737		Tłok bezolejowy	Ø32 x Ø36 x 18	2