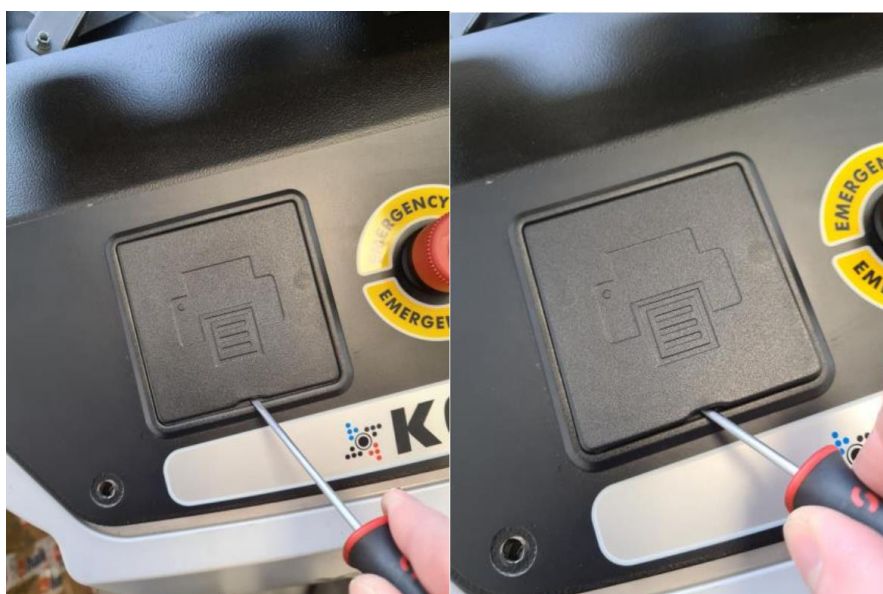


Instrukcja instalacji drukarki w urządzeniach serii K7xx

1) Lokalizacja miejsca instalacji drukarki



2) Podważ zaślepkę płaskim śrubokrętem



3) Odlóż zaślepkę, aby odsłonić śrubki montażowe drukarki i je odkręć



4) Odkręć przewody od zaślepki



- 5) Wyłącz urządzenie K7xx i podłącz przewody do drukarki w pozycjach w zależności od posiadanego typu urządzenia Konfort (R lub Touch)
- a) Pozycje przewodów dla urządzeń z serii K7xxR – przewody zainstalowane z przerwą jednego gniazda (urządzenia bez ekranu dotykowego)



- b) Pozycje przewodów dla urządzeń serii K7xxTouch – przewody zainstalowane obok siebie (urządzenia z ekranem dotykowym)



6) Wsadź drukarkę w otwór montażowy i przykręć śrubkami.



Drukarka nie wymaga aktywacji, jest gotowa do użycia.