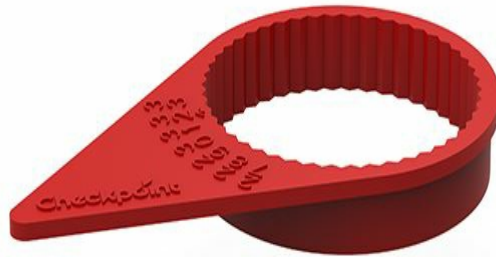


## Nakładka CHECKTORQUE 27 mm



Nakładka Checktorque 27 mm służy **do sprawdzania, czy występuje uszkodzenie w śrubie powodujące jej cięgie odkręcanie.**

Zakładana jest po wskazaniu luzów przez CHECKPOINT, w celu kontroli, czy dana śruba nie poluzniła się po określonym czasie lub przebytej drodze.

### Dane techniczne

- Opakowanie: 100 sztuk.